

D O D A T E K 2

do wewnętrznego rozkładu jazdy pociągów zawierający

WYKAZ OSTRZEŻEŃ STAŁYCH

oraz

prędkości drogowych na torach głównych zasadniczych stacji węzłowych
na terenie Zakładów Linii Kolejowych:
Ostrów Wielkopolski, Poznań, Zielona Góra

UWAGI:

1. Zmniejszenie prędkości pociągu wprowadzone na dojeździe do przejazdu kolejowo-drogowego lub przejścia z powodu ograniczonej widoczności czoła pociągu, obowiązuje tylko do czasu minięcia przejazdu lub przejścia przez czoło pociągu.
2. Ograniczenie prędkości pociągu na przejeździe kolejowo-drogowym lub przejściu do 20 km/godz. z uwagi na: brak widoczności czoła pociągu, uszkodzenie/wyłączenie samoczynnego systemu przejazdowego (SSP) lub brak obsługi, dotyczy tylko czoła pociągu na całej szerokości przejazdu. Od wskaźnika W 6a lub W 6b do przejazdu lub przejścia obowiązuje dodatkowe, wielokrotne podawanie z pociągu sygnału dźwiękowego Rp1 „Bacność”.
3. W przypadku wyłączenia urządzeń SSP na sąsiednim, zamkniętym dla ruchu pociągów torze, od wskaźnika W 6a lub W 6b do przejazdu/przejścia obowiązuje dodatkowe, wielokrotne podawanie z pociągu sygnału dźwiękowego Rp1 „Bacność”.
4. Ograniczenie prędkości pociągów na przejazdach kolejowo-drogowych do 50 km/godz. z uwagi na przekroczony iloczyn ruchu obowiązuje tylko czoło pociągu na całej szerokości przejazdu.
5. W okresie wysokich temperatur należy zwracać szczególną uwagę, czy nie wystąpiło wyboczenie toru.
6. Podczas opadów i zamieci śnieżnych, w czasie przejazdu przez posterunki ruchu, kierujący pojazdem kolejowym, obowiązany jest podawać sygnały „Bacność” i zachować szczególną ostrożność.
7. Drużyna pociągowa powinna zwracać uwagę czy podane ostrzeżenia w wykazie są zgodne ze stanem faktycznym w terenie i czy miejsca ich występowania są prawidłowo osygnalizowane. Wszelkie zauważone nieprawidłowości należy zgłosić dyżurnemu ruchu na najbliższej stacji.
8. W przypadku oblodzenia przewodów sieci trakcyjnej powodującego silne iskrzenie na styku z odbierakiem prądu, elektryczne pojazdy trakcyjne należy prowadzić ze zmniejszoną prędkością przy podniesionych wszystkich odbierakach prądu stałego (tylko na lokomotywie prowadzącej). Na odcinkach o prędkości maksymalnej powyżej 120 km/godz. prędkość jazdy nie może przekraczać 120 km/godz., a na pozostałych – 90 km/godz. (o ile wskazania semaforów i inne ograniczenia prędkości nie są mniejsze). O potrzebie zmniejszenia prędkości decyduje maszynista, o czym powiadamia najbliższego dyżurnego ruchu.
9. W przypadku wystąpienia rozbieżności pomiędzy wskazaniami pokładowego pulpitu ETCS (DMI) a wskaźnikami przytorowymi należy stosować się odpowiednio do wskaźnika W6a lub W6b ustawionego w terenie.
10. Wersja elektroniczna obowiązującego Dodatku 2 jest dostępna w Internetowym Systemie Zamawiania Trasy Pociągu „Zamawiaj i Jedź” w zakładce „Dokumenty”.

Ważny od dnia 08 marca 2026 r. do dnia 13 czerwca 2026 r.

I. Informacje ogólne

1. Niniejszy Dodatek 2 został opracowany i wydany przez **Zakład Linii Kolejowych w Poznaniu** al. Niepodległości 8, 61-875 Poznań, tel. (61) 633-25-72, fax. (61) 633-17-96, e-mail: iz.poznan@plk-sa.pl
Wnioski dotyczące ujęcia ostrzeżeń w Dodatku 2 należy kierować do Działu Eksploatacji i Infrastruktury Pasażerskiej, tel. (61) 633-13-18, e-mail: jakub.lemiesz@plk-sa.pl
Uwagi dotyczące treści merytorycznej należy zgłaszać odpowiednio do Zakładów w:
 - Ostrowie Wlkp. tel. (62) 724-13-45, e-mail: wieslaw.szlachta@plk-sa.pl;
 - Poznaniu tel. (61) 633-13-42, e-mail: natalia.wawroska@plk-sa.pl;
 - Zielonej Górze tel. (68) 419-25-31, e-mail: wojciech.wojski@plk-sa.pl.
2. Potrzeby zainteresowani zgłaszają przed wejściem Roczego Rozkładu Jazdy, w terminie ustalonym przez Zakład wydający. Zamówienie zachowuje ważność na wszystkie edycje Dodatku 2, do końca ważności RRJ. Zgłoszenie można skorygować do 30 dni przed końcem ważności bieżącego Dodatku 2.
3. W zgłoszeniu należy podać adresy poczty elektronicznej, na które będą wysyłane zarządzenia zmiany.
4. Odpowiedzialność za posiadanie aktualnego Dodatku 2 ponosi zgodnie z własnymi uregulowaniami wewnętrznymi jednostka organizacyjna zobowiązana do jego użytkowania.
5. Moc obowiązującą mają Dodatki 2 w wersji elektronicznej lub wydrukowane staraniem użytkownika, pobrane ze strony Internetowego Systemu Zamawiania Trasy Pociągu „Zamawiaj i jedź” lub ze stron internetowych dostępnych dla pracowników PKP Polskich Linii Kolejowych S.A.

II. Objasnienia znaków i skrótów używanych w WOS

- „*”)” (gwiazdka w kol. 8., Uwagi”) - ostrzeżenie, które nie zostało uwzględnione w czasach jazdy w rozkładzie jazdy. Opóźnienia należy zaliczyć na R 307,
- „SHP” (skrót w kol. 6 lub 7) - brak elektromagnesu torowego systemu Samoczynnego Hamowania Pociągu, dla jazdy po określonym torze i kierunku,
- **zapis wytłuszczony** – dotyczy ostrzeżeń dotyczących torów szlakowych i głównych zasadniczych, z wyjątkiem SHP niewymagających ograniczenia prędkości,
- „ - ” (myślnik) – oznacza potrzeby wpisywania danych,
- „/” (ukośnik) - oznacza przejazd z jednego układu torowego na drugi,
- cyfra w kol. 9 - oznacza numer zmiany, zgodnie z którą dokonano poprawek w treści Dodatku 2,
- „Vd)” (skrót w kol. 8 „Uwagi”) – prędkość drogowa na wskazanym, alternatywnym torze głównym zasadniczym danej stacji węzłowej,
- **szare tło** – ostrzeżenia na torach pozostałych linii kolejowych w stacji węzłowej,
- justowanie (w kol. 5) – wyróżnianie (wg parzystości) torów szlakowych i głównych zasadniczych (nie stosuje się przy ostrzeżeniach obowiązujących na rozjazdach tylko dla jazdy na kierunek zwrotny).

WYKAZ LINII

Nr linii	Nazwa linii	Zakres kilometrów		Strona
		Od	Do	
1	2	3	4	5
3	WARSZAWA ZACHODNIA - KUNOWICE	172,000	478,098	7
14	ŁÓDŹ KALISKA - TUPLICE	47,000	389,080	9
181	HERBY NOWE - OLEŚNICA	68,000	120,260	10
203	TCZEW - KOSTRZYN	183,500	342,453	11
236	WĄGROWIEC - BZOWO GORAJ	77,008	136,278	11
271	WROCŁAW GŁÓWNY - POZNAŃ GŁÓWNY	61,300	163,754	12
272	KLUCZBORK - POZNAŃ GŁÓWNY	25,680	201,525	14
273	WROCŁAW GŁÓWNY - SZCZECIN GŁÓWNY	116,000	285,000	15
275	WROCŁAW MUCHOBÓR - GUBINEK	111,000	197,698	16
281	OLEŚNICA - CHOJNICE	54,900	212,319	17
282	MIŁKOWICE - ŻARY	82,000	103,622	18
283	JELEŃ GÓRA - ŻAGAŃ	89,300	105,286	18
351	POZNAŃ GŁÓWNY - SZCZECIN GŁÓWNY	-0,707	87,100	18
352	SWARZĘDZ - POZNAŃ STAROLEKA	-0,873	11,798	19
353	POZNAŃ WSCHÓD - SKANDAWA	-0,910	70,910	20
354	POZNAŃ GŁÓWNY POD - PIŁA GŁÓWNA	-0,237	89,445	20
355	OSTRÓW WIELKOPOLSKI - GRABOWNO WIELKIE	-1,180	31,900	21
356	POZNAŃ WSCHÓD - BYDGOSZCZ GŁÓWNA	-0,802	78,394	24
357	POWODOWO - LUBOŃ K. POZNANIA	34,045	111,588	25
358	ZBĄSZYNEK - GUBIN	-0,477	94,257	26
359	LESZNO - ZBĄSZYŃ	-0,414	69,654	27
360	JAROCIN - KAŃKOLEWO	0,203	59,468	28
362	KOBYLIN - RAWICZ	0,665	32,788	29
363	MIĘDZYCHÓD - SKWIERZYNA	62,682	92,984	30
364	WIERZBNO - RZEPIN	-0,113	90,605	30
366	KURZAGÓRA - KOŚCIAN	72,500	75,431	31
367	ZBĄSZYNEK - GORZÓW WIELKOPOLSKI	-0,367	75,497	31
368	SZAMOTUŁY - MIĘDZYCHÓD	-0,720	56,592	31
369	MIESZKÓW - ŚREM	0,485	33,933	31
370	ZIELONA GÓRA GŁÓWNA - ŻARY	-0,174	53,710	32

1	2	3	4	5
371	WOLSZTYN - KRZYŻ RUDNO	-0,176	17,100	32
373	MIEDZYCHÓD - ZBAŚZYŃ	-0,641	43,081	32
375	MIEDZYRZECZ - TOPORÓW	-0,416	42,518	33
377	GNIEZNO WINIARY - SŁAWA WIELKOPOLSKA	-0,513	39,589	33
379	CIGACICE - SULECHÓW	27,530	33,309	33
380	JANKOWA ŻAGAŃSKA - SANICE	-0,552	32,937	33
389	ŻAGAŃ - JANKOWA ŻAGAŃSKA	0,087	11,738	34
390	BZOWO GORAJ - CZARNKÓW	-0,293	7,303	34
393	CIGACICE - CIGACICE PORT	0,000	2,510	34
394	POZNAŃ KRZESINY - KOBYLNICA	-0,005	15,979	34
395	ZIELINIEC - KIEKRZ	-0,019	21,024	35
415	GORZÓW WLKP. - GORZÓW WLKP. WIEPRZYCE	1,762	4,100	35
426	ZWIERZYN - STRZELCE KRAJEŃSKIE	0,050	3,330	35
430	BARNÓWKO - KOSTRZYN	217,600	240,665	36
436	CZERWIEŃSK POŁUDNIE - CZERWIEŃSK WSCHÓD	0,000	2,151	36
642	PACZKOWO PODG - BOCZNICA CLIP	0,000	1,074	36
800	POZNAŃ FRANOWO PFD - POZNAŃ FRANOWO PFB	0,000	0,275	36
801	POZNAŃ STAROLEKA PSK - POZNAŃ GÓRCZYN	0,000	4,126	36
802	POZNAŃ STAROLEKA PSK - LUBOŃ K. POZNAŃA	0,000	4,705	37
803	POZNAŃ PIĄTKOWO - SUCHY LAS	-1,055	1,145	37
804	POZNAŃ ANTONINEK - NOWA WIEŚ POZNAŃSKA	0,311	1,822	37
805	SWARZĘDZ - STARY MŁYN	0,000	1,453	38
806	POZNAŃ FRANOWO PFD - NOWA WIEŚ POZNAŃSKA	0,000	4,082	38
807	SOKOŁOWO WRZEŚIŃSKIE - WRZEŚNIA	0,009	2,139	38
808	WRZEŚNIA - PODSTOLICE	-1,109	7,041	38
811	STARY STAW - FRANKLINÓW	0,031	1,497	38
812	KĘPNO R5 - HANULIN R39	-0,326	3,449	38
813	KĘPNO KP1 - HANULIN R5	0,000	1,203	39
814	KĘPNO R38 - HANULIN R2	0,000	1,419	39
815	DURZYN - KROTOSZYN	0,158	2,518	39
816	KROTOSZYN - OSUSZ	-0,594	2,970	39
819	CHLASTAWA - KOSIECZYN	0,000	4,866	39

1	2	3	4	5
820	CHLASTAWA - DĄBRÓWKA ZBAŚKA	0,000	4,947	39
821	JERZMANICE LUBUSKIE - RZEPIN RzB	-0,013	6,599	40
822	RZEPIN RzB - DRZEŃSKO	0,239	2,973	40
823	POZNAŃ FRANOWO PFD - STARY MŁYN	0,000	4,714	40
824	POKRZYWNO - POZNAŃ FRANOWO PFD	-0,052	2,481	40
826	JAROCIN R10 - JAROCIN R16 T111	0,000	0,593	40
827	KOSTRZYN R5 - KOSTRZYN R208 T13/15A	0,000	1,861	40
828	KOSTRZYN R207 - KOSTRZYN R572 T100	0,000	0,935	40
852	RZEPIN R143 - RZEPIN R77 T178	0,000	0,738	40
980	CZERWIEŃSK OSOBOWY CK - CZERWIEŃSK TOWAROWY T100	0,000	2,102	40
981	RZEPIN RzA R3 - RZEPIN RzB R102 T44	0,000	0,298	41
982	ZBAŚZYNEK R463 - ZBAŚZYNEK R47 T185a/117/8	0,000	2,252	41
983	JAROCIN R286 - JAROCIN R152 T25	0,000	0,376	41
984	POZNAŃ FRANOWO PFC - POZNAŃ FRANOWO PFA T209/200/150/103	0,000	4,366	41

**WYKAZ OSTRZEŻEŃ DORAŻNYCH, WPROWADZONYCH TELEGRAMEM WEDŁUG
ADRESU CZTERNAŚCIE, KTÓRE TRACĄ SWOJĄ WAŻNOŚĆ
W ZWIĄZKU Z PRZENIESIENIEM ICH DO DODATKU 2**

Nr strony w WOS	Nr Linii	Nazwa szlaku lub posterunku	Od km	Do km	Nr toru	Telegram wprowadzający		
						Numer telegramu	Data nadania	Nadawca telegramu
1	2	3	4	5	6	7	8	9
17	281	Miłosław - Września	130,000	130,890	2	71ISE4Wr-6-25-s2	2025-12-29	ISED R Września
17	281	Miłosław - Września	130,880	131,736	2	71ISE4Wr-7-25-s2	2025-12-29	ISED R Września
20	354	Wargowo - Oborniki Wlkp.	26,135	26,340	1	71ISE1IZRS-10940-25	2025-12-10	ISED R Poznań Główny
20	354	Wargowo - Oborniki Wlkp.	26,340	27,587	1	71ISE1IZRS-10886-25	2025-12-08	ISED R Poznań Główny
20	354	Oborniki Wlkp.	27,439	27,570	1	71ISE1LCS-PoA-50-25-s2	2025-12-19	ISE Poznań Główny
27	358	Czerwieńsk - Krosno Odrzańskie	51,078	51,463	1	73ISE1Ck-1-26-s2	2026-01-07	ISED R Czerwieńsk
27	358	Czerwieńsk - Krosno Odrzańskie	53,025	53,408	1	73ISE1Ck-2-26	2026-01-08	ISED R Czerwieńsk
27	358	Krosno Odrzańskie - Wałowice	67,751	68,136	1	73ISE1Kr-3-26-s2	2026-01-07	ISED R Krosno Odrzańskie
36	430	Barnówko - Kostrzyn	221,947	221,947	1	73ISE2KOA-2-25-s2	2025-12-22	ISED R Kostrzyn

Wykaz Ostrzeżeń Stałych oraz prędkości drogowych na torach głównych zasadniczych

Nazwa szlaku lub posterunku	Lokalizacja ograniczenia lub prędkości drogowej		Przyczyna ograniczenia	Nr toru	Prędkość do km/godz w kierunku		Uwagi	Nr zmiany
	od km	do km			nieparzystym	parzystym		
1	2	3	4	5	6	7	8	9

Linia nr 3 : WARSZAWA ZACHODNIA - KUNOWICE

Granica IZ Warszawa - IZ Poznań km 172,000

Konin	204,420	204,493	ograniczona widoczność semafora H4	4	20	-		
Podstolice	5,734	6,702	-	6	120	120	Vd) Linia 808	
	5,844	6,449	-	8	140	140	Vd) Linia 808	
	6,449	6,680	-	8	120	120	Vd) Linia 808	
Swarzędz	-0,430	0,380	-	6	100	-	Vd) Linia 352	
	-0,373	0,344	-	6	-	100	Vd) Linia 352	
Poznań Wschód	-0,760	-0,085	-	5	100	-	Vd) Linia 353	
	-0,703	-0,085	-	3	-	100	Vd) Linia 353	
	-0,615	-0,085	-	3	100	-	Vd) Linia 353	
	-0,600	0,240	-	5	-	100	Vd) Linia 353	
Poznań Główny	200,755	201,140	-	6	100	-	Vd) Linia 272; poc. pas., szynobusy	
	200,755	201,140	-	6	80	-	Vd) Linia 272; poc. towarowe	
	200,785	201,210	-	6	-	80	Vd) Linia 272; poc. towarowe	
	200,785	201,210	-	6	-	100	Vd) Linia 272; poc. pas., szynobusy	

1	2	3	4	5	6	7	8	9
Poznań Główny	200,870	201,130	-	8	100	-	Vd) Linia 272; poc. pas., szynobusy	
	200,870	201,130	-	8	80	-	Vd) Linia 272; poc. towarowe	
	200,890	201,200	-	8	-	80	Vd) Linia 272; poc. towarowe	
	200,890	201,200	-	8	-	100	Vd) Linia 272; poc. pas., szynobusy	
	0,000	0,200	-	51	-	70	Vd) Linia 351; poc. pas., szynobusy	
	0,000	0,200	-	51	-	70	Vd) Linia 351; poc. towarowe	
	0,000	0,810	-	51	70	-	Vd) Linia 351; poc. towarowe	
	0,000	0,810	-	51	70	-	Vd) Linia 351; poc. pas., szynobusy	
	0,000	0,160	-	52	-	70	Vd) Linia 351; poc. towarowe	
	0,000	0,160	-	52	-	70	Vd) Linia 351; poc. pas., szynobusy	
	0,000	0,815	-	52	70	-	Vd) Linia 351; poc. pas., szynobusy	
	0,000	0,815	-	52	70	-	Vd) Linia 351; poc. towarowe	
	Poznań Górczyn	2,935	4,074	-	11	60	60	Vd) Linia 801
<i>Granica IZ Poznań - IZ Zielona Góra km 373,100</i>								
Zbąszyń	379,100	380,000	zaniżone parametry nawierzchni	6	20	20		
	68,650	69,654	-	10	70	70	Vd) Linia 359; szynobusy	
	68,650	69,654	-	10	50	50	Vd) Linia 359	
Zbąszynek	-0,315	0,067	-	5	70	70	Vd) Linia 358; poc. towarowe	
	-0,315	0,067	-	5	100	100	Vd) Linia 358	
Rzepin	461,162	461,723	zaniżone parametry podkładów	14	20	20		
	5,610	6,225	-	126	100	100	Vd) Linia 821	

1	2	3	4	5	6	7	8	9
Linia nr 14 : ŁÓDŹ KALISKA – TUPLICE								
<i>Granica IZ Łódź - IZ Ostrów Wielkopolski w km 47,000</i>								
Zduńska Wola - Sieradz	48,250	48,715	ograniczona widoczność na przejeździe	1	-	70	*)	
				2	-	70		
Błaszki	78,620	79,490	zaniżone parametry toru	4	20	20		
Opatówek	98,170	98,800	zaniżone parametry toru	5	20	20		
	98,300	99,090	zaniżone parametry toru	4	20	20		
	99,100	99,200	zaniżone parametry mostu	1	80	80		
				2	80	80		
Ostrów Wlkp.	85,807	86,689	-	1	60	-	Vd) Linia 272; poc. towarowe	
	85,807	86,689	-	1	100	-	Vd) Linia 272; poc. pas., szynobusy	
	85,850	86,729	-	2	100	-	Vd) Linia 272; poc. pas., szynobusy	
	85,850	86,729	-	2	70	-	Vd) Linia 272; poc. towarowe	
	-0,416	0,246	-	6	-	70	Vd) Linia 355; poc. towarowe	
	-0,416	0,246	-	6	-	100	Vd) Linia 355; poc. pas., szynobusy	
	-0,374	0,276	-	6	70	-	Vd) Linia 355; poc. towarowe	
	-0,374	0,276	-	6	100	-	Vd) Linia 355; poc. pas., szynobusy	
Biadki - Durzyn	160,419	160,880	ograniczona widoczność na przejeździe	1	-	70		
				2	-	70		
Osusz podg - Kobylin	172,685	173,140	ograniczona widoczność na przejeździe	1	70	-		
	172,750	173,140	ograniczona widoczność na przejeździe	2	60	-		
Leszno	234,610	235,280	zaniżone parametry toru	112	20	20		
	234,624	235,246	zaniżone parametry toru	110	20	20		
	96,035	96,450	układ geometryczny toru	107a	40	40	Linia 271	

1	2	3	4	5	6	7	8	9
Leszno	96,310	97,420	zaniżone parametry toru	103	20	20	Linia 271	
	95,526	96,015	-	2	100	100	Vd) Linia 271; poc. towarowe	
	95,526	96,015	-	2	100	100	Vd) Linia 271; poc. pas., szynobusy	
	96,317	97,187	-	101	-	100	Vd) Linia 271; poc. pas., szynobusy	
	96,317	97,187	-	101	-	100	Vd) Linia 271; poc. towarowe	
	-0,205	0,155	-	12	-	70	Vd) Linia 359; poc. pas., szynobusy	
	-0,205	0,155	-	12	-	50	Vd) Linia 359; poc. towarowe	
	0,549	1,240	-	108	70	-	Vd) Linia 359; poc. pas., szynobusy	
	0,549	1,240	-	108	50	-	Vd) Linia 359; poc. towarowe	
<i>Granica IZ Ostrów Wielkopolski - IZ Wrocław km 266,750</i>								
<i>Granica IZ Wrocław - IZ Zielona Góra km 302,700</i>								
Żagań	339,972	341,192	zaniżone parametry toru i rozjazdów	14	20	20		4
	139,272	139,552	-	1	80	-	Vd) Linia 275	
Żary	102,590	103,420	zaniżone parametry toru	6	20	20	Linia 282	
Sieniawa Żarska - Tuplice	362,175	362,190	zaniżone parametry mostu	1	60	60		
	362,340	362,355	zaniżone parametry wiaduktu	1	40	40		
Tuplice	388,980	389,080	zaniżone parametry mostownic	1	60	60		
Linia nr 181 : HERBY NOWE - OLEŚNICA								
<i>Granica IZ Tarnowskie Góry - IZ Ostrów Wielkopolski km 68,000</i>								
Wieruszów	93,050	93,800	zaniżone parametry toru	7	20	20		
Kępno	103,115	103,135	zaniżone parametry toru	3	20	20		
<i>Granica IZ Ostrów Wielkopolski - IZ Wrocław km 120,260</i>								

1	2	3	4	5	6	7	8	9
Linia nr 203 : TCZEW - KOSTRZYN								
<i>Granica IZ Szczecin - IZ Zielona Góra km 183,500</i>								
Krzyż	82,970	83,978	-	1	-	100	Vd) Linia 351	
	82,970	83,978	-	1	-	80	Vd) Linia 351; poc. towarowe	
	82,970	83,785	-	2	-	80	Vd) Linia 351; poc. towarowe	
	82,970	83,785	-	2	-	100	Vd) Linia 351	
Krzyż - Nowe Drezdenko	248,164	248,182	zaniżone parametry wiaduktu	1	80	80		
	248,164	248,182	zaniżone parametry wiaduktu	2	80	80		
Nowe Drezdenko - Stare Kurowo	252,262	252,654	ograniczona widoczność na przejeździe	1	-	60		
	260,168	260,562	ograniczona widoczność na przejeździe.	1	60	-		
Santok pglp - Wawrów	288,003	288,393	ograniczona widoczność na przejeździe	2	60	-		
	288,393	288,783	ograniczona widoczność na przejeździe	1	-	60		
Gorzów Wlkp. - Bogdaniec	303,724	303,732	zaniżone parametry wiaduktu	2	40	40		
				1	40	40		
Witnica - Kostrzyn	336,130	336,470	ograniczona widoczność na przejeździe	1	-	50		
				2	-	50		
Kostrzyn	339,400	340,100	zaniżone parametry toru	9, 11	30	30		
	256,600	257,400	zaniżone parametry toru	5pn, 7pn	20	20	Linia 273	
Linia nr 236 : WĄGROWIEC - BZOWO GORAJ								
<i>IZ Poznań</i>								
Wągrowiec	50,787	51,572	-	1	90	90	Vd) Linia 356	
Rogoźno Wlkp.	42,271	42,703	zaniżone parametry toru	8	20	20	Linia 354	
	41,908	43,043	-	1	120	120	Vd) Linia 354	

1	2	3	4	5	6	7	8	9
Rogoźno Wilkp. - Bzowo Goraj	131,940	131,945	brak widoczności na przejeździe	1	20	-		
	134,565	134,630	spływy skarpy nasypu	1	10	10		
Linia nr 271 : WROCŁAW GŁÓWNY - POZNAŃ GŁÓWNY								
<i>Granica IZ Wrocław - IZ Ostrów Wielkopolski km 61,300</i>								
Leszno	96,035	96,450	układ geometryczny toru	107a	40	40		
	96,310	97,420	zaniżone parametry toru	103	20	20		
	234,610	235,280	zaniżone parametry toru	112	20	20	Linia 14	
	234,624	235,246	zaniżone parametry toru	110	20	20	Linia 14	
	234,514	235,397	-	104	100	100	Vd) Linia 14; poc. pas., szynobusy	
	234,514	235,397	-	104	60	60	Vd) Linia 14; poc. towarowe	
	235,637	236,178	-	6	-	100	Vd) Linia 14; poc. pas., szynobusy	
	235,673	236,178	-	6	-	60	Vd) Linia 14; poc. towarowe	
	0,549	1,240	-	108	70	-	Vd) Linia 359; poc. pas., szynobusy	
	0,549	1,240	-	108	50	-	Vd) Linia 359; poc. towarowe	
<i>Granica IZ Ostrów Wielkopolski - IZ Poznań km 131,080</i>								
Luboń k/Poznania	3,577	4,499	-	7	40	40	Vd) Linia 802	
	3,735	4,440	-	5	40	40	Vd) Linia 802	
Poznań Główny	304,130	304,945	-	1	80	-	Vd) Linia 3; poc. towarowe	
	304,130	304,945	-	1	90	-	Vd) Linia 3; poc. pas., szynobusy	
	304,180	304,850	-	2	80	-	Vd) Linia 3; poc. towarowe	
	304,180	304,850	-	2	90	-	Vd) Linia 3; poc. pas., szynobusy	
	304,200	305,830	-	1	-	80	Vd) Linia 3; poc. towarowe	
	304,200	305,830	-	1	-	90	Vd) Linia 3; poc. pas., szynobusy	

1	2	3	4	5	6	7	8	9
Poznań Główny	304,200	305,065	-	2	-	90	Vd) Linia 3; poc. pas., szynobusy	
	304,200	305,065	-	2	-	80	Vd) Linia 3; poc. towarowe	
	200,755	201,140	-	6	60	-	Vd) Linia 272; poc. towarowe	
	200,755	201,140	-	6	100	-	Vd) Linia 272; poc. pas., szynobusy	
	200,785	201,210	-	6	-	60	Vd) Linia 272; poc. towarowe	
	200,785	201,210	-	6	-	100	Vd) Linia 272; poc. pas., szynobusy	
	200,870	201,130	-	8	80	-	Vd) Linia 272; poc. towarowe	
	200,870	201,130	-	8	80	-	Vd) Linia 272; poc. pas., szynobusy	
	200,890	201,200	-	8	-	80	Vd) Linia 272; poc. towarowe	
	200,890	201,200	-	8	-	80	Vd) Linia 272; poc. pas., szynobusy	
	0,000	0,200	-	51	-	70	Vd) Linia 351; poc. pas., szynobusy	
	0,000	0,200	-	51	-	70	Vd) Linia 351; poc. towarowe	
	0,000	0,810	-	51	70	-	Vd) Linia 351; poc. pas., szynobusy	
	0,000	0,810	-	51	70	-	Vd) Linia 351; poc. towarowe	
	0,000	0,815	-	52	70	-	Vd) Linia 351; poc. pas., szynobusy	
	0,000	0,815	-	52	70	-	Vd) Linia 351; poc. towarowe	
	0,000	0,160	-	52	-	70	Vd) Linia 351; poc. pas., szynobusy	
0,000	0,160	-	52	-	70	Vd) Linia 351; poc. towarowe		

1	2	3	4	5	6	7	8	9
Linia nr 272 : KLUCZBORK - POZNAŃ GŁÓWNY								
<i>Granica IZ Opole - IZ Ostrów Wielkopolski km 25,680</i>								
Ostrów Wlkp.	135,589	136,460	-	10	100	-	Vd) Linia 14; poc. pas., szynobusy,	
	135,589	136,460	-	10	60	-	Vd) Linia 14; poc. towarowe	
	135,691	136,380	-	8	-	100	Vd) Linia 14; poc. pas., szynobusy	
	135,691	136,380	-	8	-	60	Vd) Linia 14; poc. towarowe	
	135,709	136,449	-	8	100	-	Vd) Linia 14; poc. pas., szynobusy	
	135,709	136,449	-	8	60	-	Vd) Linia 14; poc. towarowe	
	135,773	136,338	-	10	-	100	Vd) Linia 14; poc. pas., szynobusy	
	135,773	136,338	-	10	-	60	Vd) Linia 14; poc. towarowe	
	-0,416	0,246	-	6	-	100	Vd) Linia 355; poc. pas., szynobusy	
	-0,416	0,246	-	6	-	70	Vd) Linia 355; poc. towarowe	
	-0,374	0,276	-	6	100	-	Vd) Linia 355; poc. pas., szynobusy	
	-0,374	0,276	-	6	70	-	Vd) Linia 355; poc. towarowe	
Witaszyce	127,060	128,070	zaniżone parametry toru	4	20	20		
Jarocin	131,490	131,535	pogorszenie stanu wiaduktu	2	50	50	*)	2
	132,500	133,360	zaniżone parametry podkładów	5	20	20		
<i>Granica IZ Ostrów Wielkopolski - IZ Poznań km 183,000</i>								
Poznań Krzesiny	0,097	0,766	-	3	60	60	Vd) Linia 394	
Poznań Starołęka	10,520	11,530	-	3	100	100	Vd) Linia 352	
	10,570	11,420	-	5	80	80	Vd) Linia 352	
Poznań Główny	304,130	304,945	-	1	80	-	Vd) Linia 3; poc. towarowe	
	304,130	304,945	-	1	90	-	Vd) Linia 3; poc. pas., szynobusy	

1	2	3	4	5	6	7	8	9
Poznań Główny	304,180	304,850	-	2	80	-	Vd) Linia 3; poc. towarowe	
	304,180	304,850	-	2	90	-	Vd) Linia 3; poc. pas., szynobusy	
	304,200	305,830	-	1	-	90	Vd) Linia 3; poc. pas., szynobusy	
	304,200	305,830	-	1	-	80	Vd) Linia 3; poc. towarowe	
	304,200	305,065	-	2	-	80	Vd) Linia 3; poc. towarowe	
	304,200	305,065	-	2	-	90	Vd) Linia 3; poc. pas., szynobusy	
	0,000	0,810	-	51	70	-	Vd) Linia 351; poc. pas., szynobusy	
	0,000	0,810	-	51	70	-	Vd) Linia 351; poc. towarowe	
	0,000	0,200	-	51	-	70	Vd) Linia 351; poc. pas., szynobusy	
	0,000	0,200	-	51	-	70	Vd) Linia 351; poc. towarowe	
	0,000	0,160	-	52	-	70	Vd) Linia 351; poc. pas., szynobusy	
	0,000	0,160	-	52	-	70	Vd) Linia 351; poc. towarowe	
	0,000	0,815	-	52	70	-	Vd) Linia 351; poc. pas., szynobusy	
	0,000	0,815	-	52	70	-	Vd) Linia 351; poc. towarowe	

Linia nr 273 : WROCŁAW GŁÓWNY - SZCZECIN GŁÓWNY

Granica IZ Wrocław - IZ Zielona Góra km 116,000

Nowa Sól	130,150	130,823	zaniżone parametry techniczny toru	8	20	20		
Zielona Góra Główna	0,000	0,800	-	4	60	60	Vd) Linia 370; poc. towarowe	
	0,000	0,800	-	4	70	70	Vd) Linia 370	
Czerwieńsk	166,160	166,860	zaniżone parametry toru i rozjazdów	7, 9, 11	20	20		
	43,197	44,817	-	6	60	60	Vd) Linia 358	
Czerwieńsk Tow. CKT - Radnica	171,630	172,080	zaniżone parametry nawierzchni na obiekcie	2	70	70		

1	2	3	4	5	6	7	8	9
Budachów	194,467	195,484	zaniżone parametry rozjazdu i brak stabilizatorów iglic	1	100	100		
	194,512	195,436	zaniżone parametry rozjazdu i brak stabilizatorów iglic	2	100	100		
Gądków Wielki	207,573	208,736	zaniżone parametry rozjazdu i brak stabilizatorów iglic	1	100	100		
	207,613	208,694	zaniżone parametry rozjazdu i brak stabilizatorów iglic	2	100	100		
Jerzmanice Lubuskie	216,640	217,828	zaniżone parametry rozjazdu i brak stabilizatorów iglic	1	100	100		
	216,680	217,787	zaniżone parametry rozjazdu i brak stabilizatorów iglic	2	100	100		
Kostrzyn	256,600	257,400	zaniżone parametry toru	5pn, 7pn	20	20		
	339,400	340,100	zaniżone parametry toru	9, 11	30	30	Linia 203	
Boleszkowice - Mieszkowice	275,848	276,365	ograniczona widoczność na przejeździe	1	80	-		
	276,365	276,817	ograniczona widoczność na przejeździe	2	80	-		
Mieszkowice - Godków	280,982	281,307	ograniczona widoczność na przejeździe	1	50	-		
				2	50	-		
<i>Granica IZ Zielona Góra - IZ Szczecin km 285,000</i>								
Linia nr 275 : WROCLAW MUCHOBÓR - GUBINEK								
<i>Granica IZ Wrocław - IZ Zielona Góra km 111,000</i>								
Małomice	127,500	128,250	zaniżone parametry podkładów	4	20	20		
Żagań	339,972	341,192	zaniżone parametry toru i rozjazdów	14	20	20	Linia 14	
	340,290	340,630	-	12	80	80	Vd) Linia 14	
	340,290	340,630	-	12	90	90	Vd) Linia 14; szynobusy	
	340,360	340,558	-	14	80	80	Vd) Linia 14	
	340,360	340,558	-	14	90	90	Vd) Linia 14; szynobusy	
Żagań - Bieniów	142,175	142,215	zaniżone parametry mostu	1	60	60		
	151,620	151,635	zaniżone parametry mostu	1	40	40		

1	2	3	4	5	6	7	8	9
Linia nr 281 : OLEŚNICA - CHOJNICE								
<i>Granica IZ Wrocław - IZ Ostrów Wielkopolski km 54,900</i>								
Milicz - Zduny	54,900	55,400	niedostosowanie urządzeń SRK na przejeździe w km 54,734	1	-	60		
Krotoszyn	63,860	64,250	zaniżone parametry podkładów	12	20	20		
	1,882	2,518	-	1	-	40	Vd) Linia 815	
Jarocin	131,490	131,535	pogorszenie stanu wiaduktu	2	50	50	*) Linia 272	
	132,500	133,360	zaniżone parametry podkładów	5	20	20	Linia 272	
	132,500	133,658	-	2	100	-	Vd) Linia 272; poc. pas., szynobusy	
	132,500	133,658	-	2	70	-	Vd) Linia 272; poc. towarowe	
	132,692	133,809	-	1	-	100	Vd) Linia 272; poc. pas., szynobusy	
	132,692	133,809	-	1	-	80	Vd) Linia 272; poc. towarowe	
	132,692	133,721	-	2	-	100	Vd) Linia 272; poc. pas., szynobusy	
	132,692	133,721	-	2	-	70	Vd) Linia 272; poc. towarowe	
<i>Granica IZ Ostrów Wielkopolski - IZ Poznań km 127,000</i>								
Miłosław - Września	130,000	130,890	Zmniejszona odległość czujników uruchamiających SSP	2	80	-	*) Nowe!	
	130,880	131,736	Zmniejszona odległość czujników uruchamiających SSP	2	-	80	*) Nowe!	
Września	-0,838	0,005	-	7A	50	50	Vd) Linia 808	
	-0,838	-0,087	-	5A	50	50	Vd) Linia 808	
Września - Czarniejewo	139,392	140,062	ograniczona widoczność na przejeździe	1	100	-		
	140,050	140,720	ograniczona widoczność na przejeździe	1	-	100		

1	2	3	4	5	6	7	8	9
Gniezno	44,105	44,940	-	2	100	100	Vd) Linia 353	
	44,165	45,900	-	1	100	100	Vd) Linia 353	
	44,940	47,319	-	2	100	100	Vd) Linia 353	
	45,900	47,279	-	1	120	120	Vd) Linia 353	
Gniezno Winiary	-0,470	0,298	-	4	20	20	Vd) Linia 377	

Granica IZ Poznań - IZ Bydgoszcz km 212,319

Linia nr 282 : MIŁKOWICE - ŻARY

Granica IZ Wrocław - IZ Zielona Góra km 82,000

Ruszków - Jankowa Żagańska	91,163	91,438	ograniczona widoczność na przejeździe	1	50	-		
Jankowa Żagańska	10,905	11,738	-	3	30	30	Vd) Linia 389; poc. towarowe	
Jankowa Żagańska – Żary	98,065	98,075	zaniżone parametry obiektu mostowego	1	40	40		
Żary	102,590	103,420	zaniżone parametry toru	6	20	20		

Linia nr 283 : JELENIA GÓRA - ŻAGAŃ

Granica IZ Wrocław - IZ Zielona Góra km 89,300

Zebrzydowa - Żagań	89,300	104,726	jazda obok miejsca robót	1	20	20	*) Nowe!	
--------------------	---------------	----------------	---------------------------------	----------	-----------	-----------	-----------------	--

Linia nr 351 : POZNAŃ GŁÓWNY - SZCZECIN GŁÓWNY

IZ Poznań

Poznań Główny	304,130	304,945	-	1	90	-	Vd) Linia 3; poc. pas., szynobusy	
	304,130	304,945	-	1	80	-	Vd) Linia 3; poc. towarowe	
	304,180	304,850	-	2	90	-	Vd) Linia 3; poc. pas., szynobusy	
	304,180	304,850	-	2	80	-	Vd) Linia 3; poc. towarowe	
	304,200	305,830	-	1	-	80	Vd) Linia 3; poc. towarowe	
	304,200	305,830	-	1	-	90	Vd) Linia 3; poc. pas., szynobusy	
	304,200	305,065	-	2	-	80	Vd) Linia 3; poc. towarowe	

1	2	3	4	5	6	7	8	9
Poznań Główny	304,200	305,065	-	2	-	90	Vd) Linia 3; poc. pas., szynobusy	
	200,755	201,140	-	6	60	-	Vd) Linia 272; poc. towarowe	
	200,755	201,140	-	6	100	-	Vd) Linia 272; poc. pas., szynobusy	
	200,785	201,210	-	6	-	60	Vd) Linia 272; poc. towarowe	
	200,785	201,210	-	6	-	100	Vd) Linia 272; poc. pas., szynobusy	
	200,870	201,130	-	8	80	-	Vd) Linia 272; poc. pas., szynobusy	
	200,870	201,130	-	8	80	-	Vd) Linia 272; poc. towarowe	
	200,890	201,200	-	8	-	80	Vd) Linia 272; poc. pas., szynobusy	
	200,890	201,200	-	8	-	80	Vd) Linia 272; poc. towarowe	
Kiekrz	19,432	20,729	-	5	60	60	Vd) Linia 395 poc. towarowe	
	19,432	19,960	-	5	90	90	Vd) Linia 395 poc. pas., szynobusy	
	19,960	20,729	-	5	60	60	Vd) Linia 395 poc. pas., szynobusy	
<i>Granica IZ Poznań - IZ Zielona Góra km 80,300</i>								
Krzyż	237,703	238,297	-	101	70	70	Vd) Linia 203; poc. towarowe	
	237,703	238,297	-	101	100	100	Vd) Linia 203	
	237,703	238,297	-	102	70	70	Vd) Linia 203; poc. towarowe	
	237,703	238,297	-	102	100	100	Vd) Linia 203	
<i>Granica IZ Zielona Góra - IZ Szczecin km 87,100</i>								
Linia nr 352 : SWARZĘDZ - POZNAŃ STAROLEKA								
<i>IZ Poznań</i>								
Swarzędz	291,115	292,010	-	1	140	140	Vd) Linia 3	
	291,210	292,115	-	2	140	140	Vd) Linia 3	

1	2	3	4	5	6	7	8	9
Poznań Franowo PFA	7,235	8,400	-	110	60	60	Vd) Linia 394	
	7,235	8,400	-	111	60	60	Vd) Linia 394	
Poznań Starołęka	194,930	195,090	-	1	120	120	Vd) Linia 272	

Linia nr 353 : POZNAŃ WSCHÓD - SKANDAWA

IZ Poznań

Poznań Wschód	299,000	299,595	-	2	100	-	Vd) Linia 3	
	299,050	299,573	-	1	100	-	Vd) Linia 3	
	299,080	299,785	-	2	-	100	Vd) Linia 3	
	299,125	299,900	-	1	-	100	Vd) Linia 3	
	-0,705	0,000	-	7	50	-	Vd) Linia 356	
	-0,600	0,105	-	7	-	50	Vd) Linia 356	
Gniezno	159,647	160,990	-	5	60	60	Vd) Linia 281	
	159,692	160,982	-	6	60	60	Vd) Linia 281	

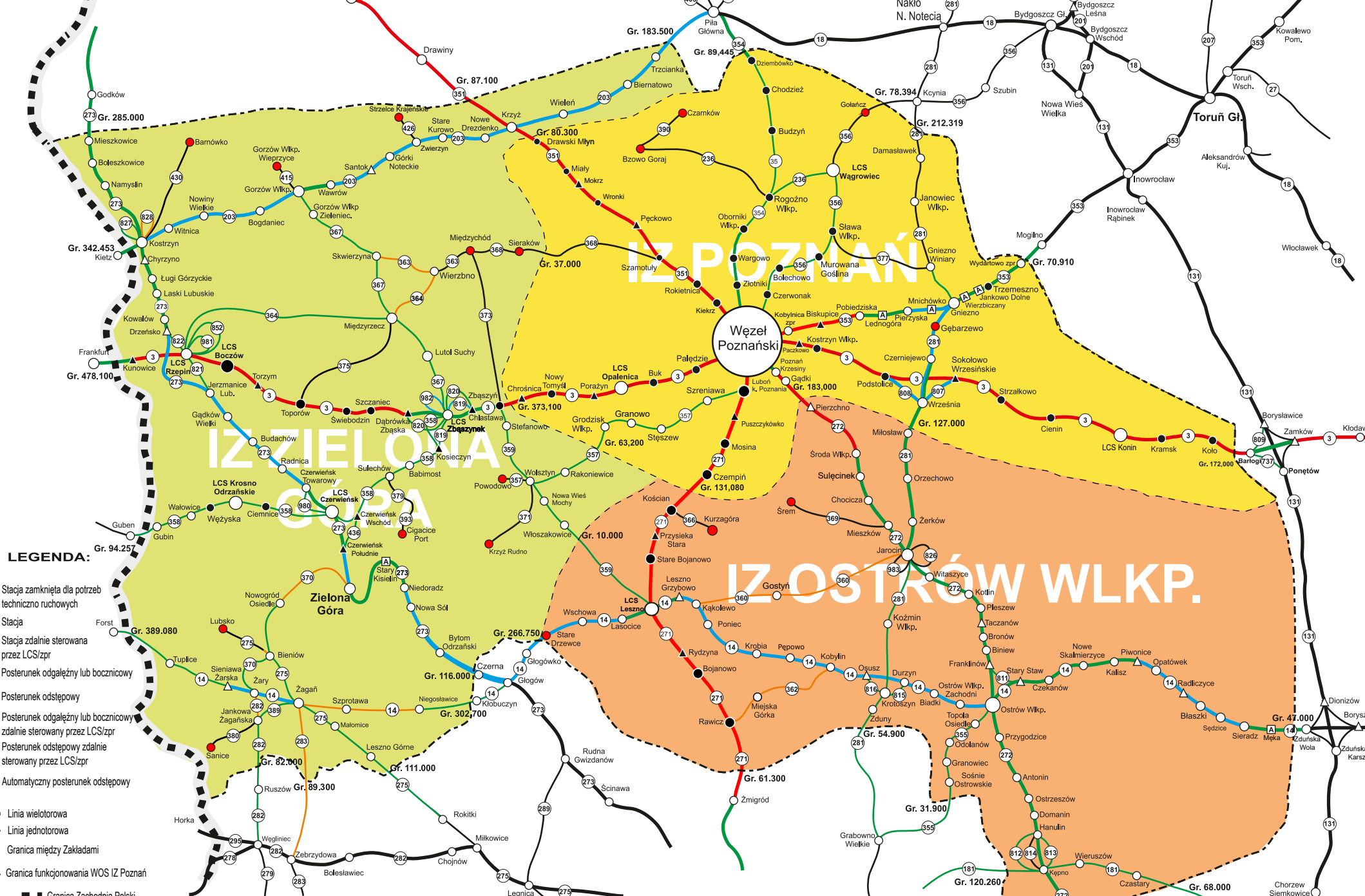
Granica IZ Poznań - IZ Bydgoszcz km 70,910

Linia nr 354 : POZNAŃ GŁÓWNY POD - PIŁA GŁÓWNA

IZ Poznań

Złotniki - Wargowo	17,804	18,262	ograniczona widoczność na przejeździe	1	70	-		
				2	70	-		
	18,256	18,779	ograniczona widoczność na przejeździe	1	-	80		
				2	-	80		
Wargowo - Oborniki Wlkp.	20,488	21,076	ograniczona widoczność na przejeździe	1	-	90		
				2	-	90		
	26,135	26,340	roboty w torze	1	60	60	*) Nowe!	
	26,340	27,587	jazda obok miejsca robót	1	100	100	*) Nowe!	
Oborniki Wlkp.	27,439	27,570	przebudowa sieci jezdnej	1	40	40	*) Nowe! kier. zwrotny	
Rogoźno Wlkp.	42,271	42,703	zaniżone parametry toru	8	20	20		
	95,886	96,720	-	4	60	60	Vd) Linia 236	
Rogoźno Wlkp. - Budzyń	45,035	45,045	budowa wiaduktu drogowego	1	60	60	*)	

1	2	3	4	5	6	7	8	9
Budzyń - Chodzież	60,729	61,282	ograniczona widoczność na przejeździe	1	100	-		
	62,530	63,080	ograniczona widoczność na przejeździe	1	100	-		
Chodzież - Dziembówko	75,675	76,228	ograniczone widoczność na przejeździe	1	-	100		
<i>Granica IZ Poznań - IZ Szczecin km 89,445</i>								
Linia nr 355 : OSTRÓW WIELKOPOLSKI - GRABOWNO WIELKIE								
<i>IZ Ostrów Wielkopolski</i>								
Ostrów Wlkp.	135,691	136,380	-	8	-	60	Vd) Linia 14; poc. towarowe	
	135,691	136,380	-	8	-	100	Vd) Linia 14; poc. pas., szynobusy	
	135,773	136,338	-	10	-	60	Vd) Linia 14; poc. towarowe	
	135,773	136,338	-	10	-	100	Vd) Linia 14; poc. pas., szynobusy	
<i>Granica IZ Ostrów Wielkopolski - IZ Wrocław km 31,900</i>								



LEGENDA:

- Stacja zamknięta dla potrzeb techniczno ruchowych
- Stacja
- Stacja zdalnie sterowana przez LCS/zpr
- Posterunek odgąleźny lub bocznicy
- Posterunek odstępowy
- Posterunek odgąleźny lub bocznicy zdalnie sterowany przez LCS/zpr
- Posterunek odstępowy zdalnie sterowany przez LCS/zpr
- A Automacyjny posterunek odstępowy
- Linia wielotorowa
- Linia jednotorowa
- Granica między Zakładami
- Granica funkcjonowania WOS IZ Poznań
- Granica Zachodniej Polski
- Blokada liniowa samoczynna dwukierunkowa
- Blokada liniowa półsamoczynna dwukierunkowa
- Blokada liniowa półsamoczynna jednokierunkowa
- Blokada liniowa półsamoczynna jednokierunkowa po torze nr 1 oraz blokada liniowa półsamoczynna dwukierunkowa po torze nr 2
- Telefoniczne zapowiadanie pociągów
- Brak blokady lub linia poza obszarem WOS

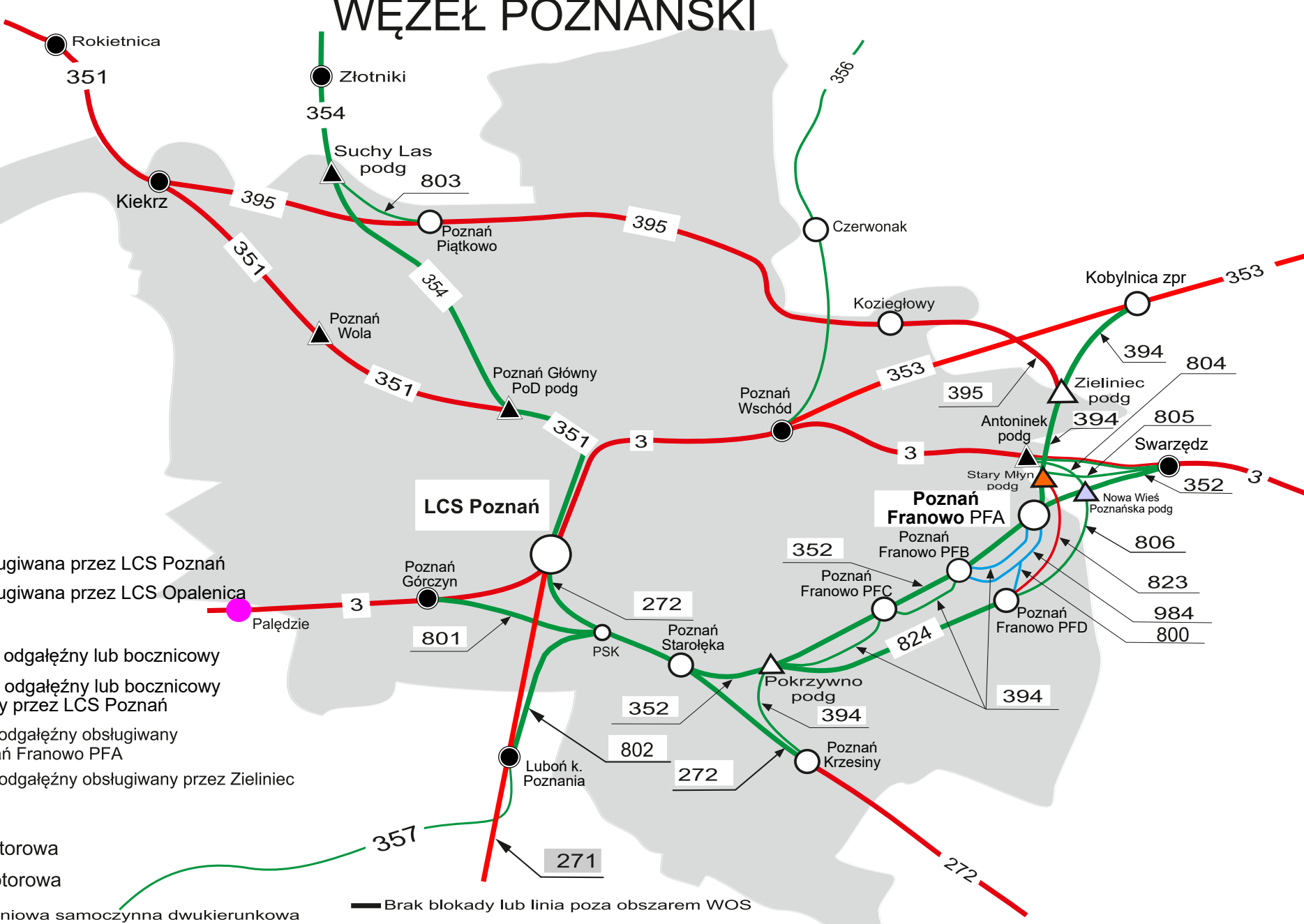
WĘZEL POZNAŃSKI

LEGENDA:

- Stacja
- Stacja obsługiwana przez LCS Poznań
- Stacja obsługiwana przez LCS Opalenica
- △ Posterunek odgałęźny lub bocznicowy
- ▲ Posterunek odgałęźny lub bocznicowy obsługiwany przez LCS Poznań
- ▲ Posterunek odgałęźny obsługiwany przez Poznań Franowo PFA
- ▲ Posterunek odgałęźny obsługiwany przez Zieliniec

- Linia wielotorowa
- Linia jednotorowa

- Blokada liniowa samoczynna dwukierunkowa
- Blokada liniowa półsamoczynna dwukierunkowa
- Blokada liniowa półsamoczynna jednokierunkowa
- Blokada liniowa półsamoczynna dwukierunkowa po torze 1 oraz blokada liniowa półsamoczynna jednokierunkowa po torze 2
- Brak blokady lub linia poza obszarem WOS
- Blokada liniowa samoczynna dwukierunkowa po torze nr 1 oraz blokada liniowa półsamoczynna dwukierunkowa po torze nr 2



1	2	3	4	5	6	7	8	9
Linia nr 356 : POZNAŃ WSCHÓD - BYDGOSZCZ GŁÓWNA								
<i>IZ Poznań</i>								
Poznań Wschód	299,000	299,595	-	2	100	-	Vd) Linia 3	
	299,050	299,573	-	1	100	-	Vd) Linia 3	
	299,080	299,785	-	2	-	100	Vd) Linia 3	
	299,125	299,900	-	1	-	100	Vd) Linia 3	
	-0,760	-0,085	-	5	100	-	Vd) Linia 353	
	-0,703	-0,085	-	3	-	100	Vd) Linia 353	
	-0,615	-0,085	-	3	100	-	Vd) Linia 353	
	-0,600	0,240	-	5	-	100	Vd) Linia 353	
Czerwonak - Bolechowo	6,650	7,780	ograniczona widoczność na przejeździe	1	60	-		
	7,013	7,023	ograniczona widoczność na przejeździe	1	-	20		
	7,023	8,100	ograniczona widoczność na przejeździe	1	-	60		
	10,070	10,565	ograniczona widoczność na przejeździe	1	90	-		
Bolechowo - Murowana Goślina	17,157	17,492	ograniczona widoczność na przejeździe	1	-	60		
	17,317	17,592	ograniczona widoczność na przejeździe	1	40	-		
Murowana Goślina - Sława Wlkp.	22,013	22,508	ograniczona widoczność na przejeździe	1	90	-		
	23,846	24,291	ograniczona widoczność na przejeździe	1	-	80		
	26,955	27,450	ograniczona widoczność na przejeździe	1	-	90		
Sława Wlkp. - Wągrowiec	47,500	48,020	ograniczona widoczność na przejeździe	1	90	-		
	50,096	50,376	ograniczona widoczność na przejeździe oraz układ geometryczny toru	1	-	50		

1	2	3	4	5	6	7	8	9
Wągrowiec	77,027	77,836	-	4	40	40	Vd) Linia 236	
<i>Granica IZ Poznań - IZ Bydgoszcz km 78,394</i>								
Linia nr 357 : POWODOWO - LUBOŃ K. POZNANIA								
<i>IZ Zielona Góra</i>								
Rakoniewice	53,885	54,185	ograniczona widoczność na przejściu dla pieszych	1	-	100		
Rakoniewice - Grodzisk Wlkp.	54,604	54,904	ograniczona widoczność na przejściu dla pieszych	1	-	100		
<i>Granica IZ Zielona Góra - IZ Poznań km 63,200</i>								
Grodzisk Wlkp. - Granowo	68,918	69,168	ograniczona widoczność na przejeździe	1	40	-		
	69,168	69,418	ograniczona widoczność na przejeździe	1	-	40		
	74,542	74,822	ograniczona widoczność na przejeździe	1	-	50		
Granowo - Sęszew	83,913	84,466	ograniczona widoczność na przejeździe	1	-	100		1
	86,982	87,485	ograniczona widoczność na przejeździe	1	90	-		
Sęszew - Szreniawa	102,670	102,830	ograniczone warunki widoczności na przejściu dla pieszych	1	50	-		
	102,820	102,960	ograniczone warunki widoczności na przejściu dla pieszych	1	-	50		3
Szreniawa - Luboń k/Poznania	107,995	108,150	ograniczone warunki widoczności na przejściu dla pieszych	1	50	-		
Luboń k/Poznania	157,382	158,169	-	1	160	-	Vd) Linia 271; poc. pas., szynobusy	
	157,382	158,169	-	1	120	-	Vd) Linia 271; poc. towarowe	
	157,460	158,169	-	2	120	-	Vd) Linia 271; poc. towarowe	

1	2	3	4	5	6	7	8	9
Luboń k/Poznań	157,460	158,169	-	2	160	-	Vd) Linia 271; poc. pas., szynobusy	
	157,550	158,320	-	1	-	120	Vd) Linia 271; poc. towarowe	
	157,550	158,320	-	1	-	160	Vd) Linia 271; poc. pas., szynobusy	
	157,550	158,215	-	2	-	120	Vd) Linia 271; poc. towarowe	
	157,550	158,215	-	2	-	160	Vd) Linia 271; poc. pas., szynobusy	
	3,577	4,499	-	7	40	40	Vd) Linia 802	
	3,735	4,370	-	5	-	40	Vd) Linia 802	
	3,770	4,400	-	5	40	-	Vd) Linia 802	

Linia nr 358 : ZBĄSZYNEK - GUBIN

IZ Zielona Góra

Zbąszynek	385,000	385,850	-	1	60	60	Vd) Linia 3	
	385,185	385,900	-	4	60	60	Vd) Linia 3	
Zbąszynek - Kosieczyn podg	0,531	0,977	ograniczona widoczność na przejeździe	1	80	-		
	0,965	1,411	ograniczona widoczność na przejeździe	1	-	80		
Babimost - Sulechów	10,537	11,087	ograniczona widoczność na przejeździe	1	-	100		
	11,209	11,759	ograniczona widoczność na przejeździe	1	100	-		
	13,040	13,629	ograniczona widoczność na przejeździe	1	-	110		
	13,091	13,641	ograniczona widoczność na przejeździe	1	100	-		
	13,629	14,179	ograniczona widoczność na przejeździe	1	-	100		
	19,910	20,460	ograniczona widoczność na przejeździe	1	-	100		
Sulechów	26,165	27,302	zaniżone parametry podkładów	3	20	20		

1	2	3	4	5	6	7	8	9
Czerwieńsk Wsch. - Czerwieńsk	41,863	42,311	ograniczona widoczność na przejeździe	1	80	-		
	42,295	42,633	ograniczona widoczność na przejeździe	1	-	60		
Czerwieńsk	166,160	166,860	zaniżone parametry toru i rozjazdów	7, 9, 11	20	20	Linia 273	
	165,998	166,846	-	2	100	100	Vd) Linia 273	
	166,039	166,900	-	1A	40	40	Vd) Linia 273	
Czerwieńsk - Krosno Odrzańskie	51,079	51,469	ograniczona widoczność na przejeździe	1	-	70	*) Nowe!	
	52,987	53,407	ograniczona widoczność na przejeździe	1	70	-	*) Nowe!	
Krosno Odrzańskie	65,782	66,621	zaniżone parametry toru	8	20	20		
Krosno Odrzańskie - Wałowice	67,752	68,152	ograniczona widoczność na przejeździe	1	-	70	*) Nowe!	
Gubin	92,273	93,209	zaniżone parametry toru	5	20	20		
Linia nr 359 : LESZNO - ZBĄSZYŃ								
<i>IZ Ostrów Wielkopolski</i>								
Leszno	234,610	235,280	zaniżone parametry toru	112	20	20	Linia 14	
	234,624	235,246	zaniżone parametry toru	110	20	20	Linia 14	
	96,035	96,450	układ geometryczny toru	107a	40	40	Linia 271	
	96,310	97,420	zaniżone parametry toru	103	20	20	Linia 271	
	234,514	235,397	-	104	100	100	Vd) Linia 14; poc. pas., szynobusy	
	234,514	235,397	-	104	60	60	Vd) Linia 14; poc. towarowe	
	235,637	236,178	-	6	-	100	Vd) Linia 14; poc. pas., szynobusy	
	235,673	236,178	-	6	-	60	Vd) Linia 14; poc. towarowe	
	95,526	96,015	-	2	100	100	Vd) Linia 271; poc. towarowe	
	95,526	96,015	-	2	100	100	Vd) Linia 271; poc. pas., szynobusy	

1	2	3	4	5	6	7	8	9
<i>Granica IZ Ostrów Wielkopolski - IZ Zielona Góra km 10,000</i>								
Leszno - Włoszakowice	16,583	16,713	ograniczona widoczność na przejeździe	1	40	-		
Włoszakowice - Nowawieś Mochy	25,995	26,215	Ograniczona widoczność na przejeździe	1	-	40		
Wolsztyn - Stefanowo	58,210	58,495	ograniczona widoczność na przejeździe	1	50	-		
	61,964	62,239	ograniczona widoczność na przejeździe	1	-	50		
Zbąszyń	379,100	380,000	zaniżone parametry nawierzchni	6	20	20	Linia 3	
Linia nr 360 : JAROCIN - KĄKOLEWO								
<i>IZ Ostrów Wielkopolski</i>								
Jarocin	131,490	131,535	pogorszenie stanu wiaduktu	2	50	50	*) Linia 272	
	132,500	133,360	zaniżone parametry podkładów	5	20	20	Linia 272	
	132,500	133,658	-	2	100	-	Vd) Linia 272; poc. pas., szynobusy	
	132,500	133,658	-	2	70	-	Vd) Linia 272; poc. towarowe	
	132,692	133,809	-	1	-	80	Vd) Linia 272; poc. towarowe	
	132,692	133,809	-	1	-	100	Vd) Linia 272; poc. pas., szynobusy	
	132,692	133,721	-	2	-	100	Vd) Linia 272; poc. pas., szynobusy	
	132,692	133,721	-	2	-	70	Vd) Linia 272; poc. towarowe	
Gostyń	35,977	37,343	przebudowa urządzeń SRK	1	20	20	*)	
	35,977	37,343	przebudowa urządzeń SRK	2	20	20	*)	
	36,022	36,055	zaniżone parametry rozjazdu nr 6	3	20	20		
Gostyń - Kąkolewo	43,715	43,725	zaniżone parametry techniczny obiektu	1	30	30		

1	2	3	4	5	6	7	8	9
Gostyń - Kąkolewo	47,541	47,547	obsługa przejazdu przez drużynę pociągową	1	-	-	*) zatrzymać się przed przejazdem, wstrzymać ruch drogowy sygnałem D7, jazda z zachowaniem ostrożności. Podać wielokrotnie sygnał "Bacność"	
Linia nr 362 : KOBYLIN - RAWICZ								
<i>IZ Ostrów Wielkopolski</i>								
Miejska Górka - Rawicz	23,412	23,430	obsługa przejazdu przez drużynę pociągową	3a	-	-	zatrzymać się przed przejazdem, Wstrzymać ruch drogowy sygnałem D7, jazda z zachowaniem ostrożności. Podawać wielokrotnie sygnał "Bacność"	
	29,073	29,087	obsługa przejazdu przez drużynę pociągową	1	-	-	*) zatrzymać się przed przejazdem, Wstrzymać ruch drogowy sygnałem D7, jazda z zachowaniem ostrożności. Podawać wielokrotnie sygnał "Bacność"	
	29,976	29,986	obsługa przejazdu przez drużynę pociągową	1	-	-	*) zatrzymać się przed przejazdem, Wstrzymać ruch drogowy sygnałem D7, jazda z zachowaniem ostrożności. Podawać wielokrotnie sygnał "Bacność"	

1	2	3	4	5	6	7	8	9
Miejska Górka - Rawicz	30,607	30,615	obsługa przejazdu przez drużynę pociągową	1	-	-	*) zatrzymać się przed przejazdem, zamknąć rogatki, jazda z zachowaniem ostrożności. Podawać wielokrotnie sygnał "Bacznosc"	
	30,903	30,908	obsługa przejazdu przez drużynę pociągową	1	-	-	*) zatrzymać się przed przejazdem, Wstrzymać ruch drogowy sygnałem D7, jazda z zachowaniem ostrożności. Podawać wielokrotnie sygnał "Bacznosc"	

Linia nr 363 : MIĘDZYCHÓD - SKWIERZYNA

IZ Zielona Góra

Wierzbno - Skwierzyna	72,201	72,211	brak widoczności na przejeździe	1	20	20		
	77,863	77,873	brak widoczności na przejeździe	1	20	20	*)	
	79,028	79,040	zaniżone parametry wiaduktu	1	10	10		
	79,330	79,345	zaniżone parametry wiaduktu	1	20	20		
	82,180	82,550	zaniżone parametry podkładów	1	20	20		
	86,060	88,438	zaniżone parametry podkładów	1	20	20		

Linia nr 364 : WIERZBNO - RZEPIN

IZ Zielona Góra

Wierzbno - Międzyrzecz	8,601	8,607	brak widoczność na przejeździe	1	20	20		
	9,787	9,797	brak widoczności na przejeździe	1	20	-		

1	2	3	4	5	6	7	8	9
Międzyrzecz - Rzepin	25,895	25,905	brak widoczności na przejeździe	1	-	20		
	30,562	30,572	brak widoczności na przejeździe	1	-	20		
	40,745	40,755	brak widoczności na przejeździe	1	-	20		
	46,620	46,630	brak widoczności na przejeździe	1	20	20		
	47,349	47,359	brak widoczności na przejeździe	1	20	20		
	50,500	52,000	ograniczona widoczność na przejeździe i zaniżone parametry nawierzchni	1	20	20		
Rzepin	461,162	461,723	zaniżone parametry podkładów	14	20	20	Linia 3	
Linia nr 366 : KURZAGÓRA - KOŚCIAN								
<i>IZ Ostrów Wielkopolski</i>								
Linia nr 367 : ZBĄSZYNEK - GORZÓW WIELKOPOLSKI								
<i>IZ Zielona Góra</i>								
Zbąszynek	385,000	385,850	-	1	60	60	Vd) Linia 3	
	385,185	385,900	-	4	60	60	Vd) Linia 3	
Gorzów Wlkp. Zieleniec - Gorzów Wlkp.	72,140	72,280	zaniżone parametry mostu	1	30	30		
Linia nr 368 : SZAMOTUŁY - MIĘDZYCHÓD								
<i>IZ Poznań</i>								
<i>Granica IZ Poznań - IZ Zielona Góra km 37,000</i>								
Linia nr 369 : MIESZKÓW - ŚREM								
Na odcinku Mieszków - Śrem w km 13,335 - 13,435 zabronione jest stosowanie podwójnej trakcji.								
<i>IZ Ostrów Wielkopolski</i>								

1	2	3	4	5	6	7	8	9
Linia nr 370 : ZIELONA GÓRA GŁÓWNA - ŻARY								
<i>IZ Zielona Góra</i>								
Zielona Góra Główna	153,854	154,694	-	2	80	80	Vd) Linia 273	
Zielona Góra Główna - Nowogród Osiedle	2,685	2,700	zaniżone parametry obiektu	1	30	30		
	8,736	8,884	ograniczona widoczność na przejeździe	1	40	-		
	14,495	14,880	ograniczona widoczność na przejeździe	1	40	-		
	28,165	28,375	zaniżone parametry mostu	1	20	20		
	28,825	28,840	zaniżone parametry obiektu	1	20	20		
Bieniów - Żary	41,252	41,637	ograniczona widoczność na przejeździe	1	70	-		
	43,706	44,091	ograniczona widoczność na przejeździe	1	-	70		4
	45,695	46,080	ograniczona widoczność na przejeździe	1	70	-		
	45,928	46,465	ograniczona widoczność na przejazdach	1	-	70		
	52,290	52,440	ograniczona widoczność na przejściu	1	50	-		
	52,440	52,590	ograniczona widoczność na przejściu	1	-	50		
Żary	102,590	103,420	Zaniżone parametry toru	6	20	20	Linia 282	
Linia nr 371 : WOLSZTYN - KRZYŻ RUDNO								
<i>IZ Zielona Góra</i>								
Linia nr 373 : MIĘDZYCHÓD - ZBĄSZYŃ								
<i>IZ Zielona Góra</i>								

1	2	3	4	5	6	7	8	9
Linia nr 375 : MIĘDZYRZECZ - TOPORÓW								
<i>IZ Zielona Góra</i>								
Międzyrzecz - Toporów	0,843	0,853	brak widoczności na przejeździe z kierunku nieparzystego	1	20	-		
Linia nr 377 : GNIEZNO WINIARY - SŁAWA WIELKOPOLSKA								
<i>IZ Poznań</i>								
Gniezno Winiary	164,414	165,235	-	1	40	40	Vd) Linia 281	
Gniezno Winiary - Sława Wlkp.	15,713	15,938	ograniczona widoczność na przejeździe	1	-	40		
	21,645	21,800	ograniczona widoczność na przejeździe)	1	-	30		
	33,887	34,152	ograniczona widoczność na przejeździe	1	-	40		
	36,537	36,762	ograniczona widoczność na przejeździe	1	-	40		
Linia nr 379 : CIGACICE - SULECHÓW								
<i>IZ Zielona Góra</i>								
Sulechów	26,165	27,302	zaniżone parametry podkładów	3	20	20	Linia 358	
Linia nr 380 : JANKOWA ŻAGAŃSKA - SANICE								
<i>IZ Zielona Góra</i>								
Jankowa Żagańska - Przewóz	1,773	1,779	obsługa przejazdu przez drużynę pociągową,	1	-	-	zatrzymać się przed przejazdem, wstrzymać ruch drogowy sygnałem D7, jazda przez przejazd z zachowaniem ostrożności. Podawać sygnał „Baczność”	

1	2	3	4	5	6	7	8	9
Jankowa Żagańska - Przewóz	2,037	2,043	obsługa przejazdu przez drużynę pociągową,	1	-	-	zatrzymać się przed przejazdem, wstrzymać ruch drogowy sygnałem D7, jazda przez przejazd z zachowaniem ostrożności. Podawać sygnał „Bacznosc”	
Linia nr 389 : ŻAGAŃ - JANKOWA ŻAGAŃSKA								
<i>IZ Zielona Góra</i>								
Linia nr 390 : BZOWO GORAJ - CZARNKÓW								
<i>IZ Poznań</i>								
Bzowo Goraj	0,570	0,740	ograniczona widoczność na przejeździe	1	30	-		
Bzowo Goraj - Czarnków	0,730	0,900	ograniczona widoczność na przejeździe	1	-	30		
	2,042	2,265	ograniczona widoczność na przejeździe	1	40	-		
	2,259	2,482	ograniczona widoczność na przejeździe	1	-	40		
	3,085	3,310	ograniczona widoczność na przejeździe	1	40	-		
	3,300	3,415	brak widoczności na przejeździe	1	-	20		
	5,812	6,038	ograniczona widoczność na przejeździe	1	40	-		
Linia nr 393 : CIGACICE - CIGACICE PORT								
<i>IZ Zielona Góra</i>								
Linia nr 394 : POZNAŃ KRZESINY - KOBYLNICIA								
<i>IZ Poznań</i>								
Poznań Krzesiny	191,330	192,320	-	2	120	120	Vd) Linia 272	
	191,543	192,410	-	1	120	120	Vd) Linia 272	
Poznań Franowo PFC	4,200	4,290	tyczasowe zabezpieczenie rozjazdów	320	40	40	*)	

1	2	3	4	5	6	7	8	9
Poznań Franowo PFB	5,950	6,000	tymczasowe zabezpieczenie rozjazdów	250	40	40	*)	
	5,950	6,000	tymczasowe zabezpieczenie rozjazdów	320	40	40	*)	
Poznań Franowo PFA	4,392	5,366	-	126	60	60	Vd) Linia 352	
	4,434	5,392	-	123	60	60	Vd) Linia 352	
Poznań Franowo PFA - Stary Młyn podg	9,330	9,726	ograniczona widoczność na przejeździe	2	70	-		
	9,726	10,120	ograniczona widoczność na przejeździe	2	-	70		
Linia nr 395 : ZIELINIEC - KIEKRZ								
<i>IZ Poznań</i>								
Koziegłowy - Poznań Piątkowo	6,050	7,050	zaniżone parametry wiaduktu	1	30	30	*)	
	6,050	7,050	zaniżone parametry wiaduktu	2	30	30	*)	
Poznań Piątkowo	-1,055	-0,102	-	3	40	40	Vd) Linia 803	
Poznań Piątkowo - Kiekrz	15,360	15,425	zaniżone parametry wiaduktu	1	20	20	*)	
	15,360	15,425	zaniżone parametry wiaduktu	2	20	20	*)	
Kiekrz	12,136	12,700	-	1	140	140	Vd) Linia 351	
	12,174	12,700	-	2	140	140	Vd) Linia 351	
	12,700	13,400	-	1	150	150	Vd) Linia 351	
	12,700	13,400	-	2	150	150	Vd) Linia 351	
Linia nr 415 : GORZÓW WLKP. - GORZÓW WLKP. WIEPRZYCE								
<i>IZ Zielona Góra</i>								
Linia nr 426 : ZWIERZYN - STRZELCE KRAJEŃSKIE								
<i>IZ Zielona Góra</i>								

1	2	3	4	5	6	7	8	9
---	---	---	---	---	---	---	---	---

Linia nr 430 : BARNÓWKO - KOSTRZYN

IZ Zielona Góra

Barnówko - Kostrzyn	218,080	218,086	brak widoczności na przejeździe	1	20	20		1
	221,799	221,805	brak widoczności na przejeździe	1	-	20		
	221,944	221,950	brak widoczności na przejeździe	1	20	-	Nowe!	
	224,905	224,925	zaniżone parametry obiektu mostowego	1	30	30		
	227,803	227,809	brak widoczności na przejeździe	1	-	20		
	233,658	233,988	ograniczona widoczność na przejeździe	1	-	40		

Linia nr 436 : CZERWIĘSK POŁUDNIE - CZERWIĘSK WSCHÓD

IZ Zielona Góra

Linia nr 642 : PACZKOWO PODG - BOCZNICA CLIP

IZ Poznań

Paczkowo CLIP	0,841	1,041	brak wymaganej długości drogi ochronnej	621	20	-		
	0,841	1,041	brak wymaganej długości drogi ochronnej	622	20	-		

Linia nr 800 : POZNAŃ FRANOWO PFD - POZNAŃ FRANOWO PFB

IZ Poznań

Linia nr 801 : POZNAŃ STAROLEKA PSK - POZNAŃ GÓRCZYN

IZ Poznań

Poznań Górczyn	309,215	309,600	-	2	90	90	Vd) Linia 3	
	309,400	309,600	-	1	90	90	Vd) Linia 3	
	309,600	310,300	-	1	140	140	Vd) Linia 3	
	309,600	310,300	-	2	140	140	Vd) Linia 3	

1	2	3	4	5	6	7	8	9
---	---	---	---	---	---	---	---	---

Linia nr 802 : POZNAŃ STAROLEKA PSK - LUBOŃ K. POZNANIA

Na szlaku Poznań Staroleka - Luboń k. Poznania w km 0,000 - 1,400
zabronione jest stosowanie lokomotyw popychających.

IZ Poznań

Luboń k/Poznania	157,382	158,169	-	1	120	-	Vd) Linia 271; poc. towarowe
	157,382	158,169	-	1	160	-	Vd) Linia 271; poc. pas., szynobusy
	157,460	158,169	-	2	160	-	Vd) Linia 271; poc. pas., szynobusy
	157,460	158,169	-	2	120	-	Vd) Linia 271; poc. towarowe
	157,550	158,320	-	1	-	160	Vd) Linia 271; poc. pas., szynobusy
	157,550	158,320	-	1	-	120	Vd) Linia 271; poc. towarowe
	157,550	158,215	-	2	-	120	Vd) Linia 271; poc. towarowe
	157,550	158,215	-	2	-	160	Vd) Linia 271; poc. pas., szynobusy

Linia nr 803 : POZNAŃ PIĄTKOWO - SUCHY LAS

IZ Poznań

Poznań Piątkowo	13,600	14,390	-	2	90	90	Vd) Linia 395; poc. pas., szynobusy
	13,600	14,390	-	2	60	60	Vd) Linia 395; poc. towarowe
	13,630	14,430	-	1	60	60	Vd) Linia 395; poc. towarowe
	13,630	14,430	-	1	90	90	Vd) Linia 395; poc. pas., szynobusy
Poznań Piątkowo - Suchy Las podg	0,210	0,470	ograniczona widoczność semafora X	1	-	30	*)

Linia nr 804 : POZNAŃ ANTONINEK - NOWA WIEŚ POZNAŃSKA

IZ Poznań

1	2	3	4	5	6	7	8	9
Linia nr 805 : SWARZĘDZ - STARY MŁYN								
<i>IZ Poznań</i>								
Swarzędz	291,115	292,010	-	1	140	140	Vd) Linia 3	
	291,210	292,115	-	2	140	140	Vd) Linia 3	
	-0,430	0,380	-	6	100	-	Vd) Linia 352	
	-0,373	0,344	-	6	-	100	Vd) Linia 352	
Linia nr 806 : POZNAŃ FRANOWO PFD - NOWA WIEŚ POZNAŃSKA								
<i>IZ Poznań</i>								
Linia nr 807 : SOKOŁOWO WRZESIŃSKIE - WRZEŚNIA								
<i>IZ Poznań</i>								
Września	135,608	136,466	-	1	80	80	Vd) Linia 281	
	135,680	136,399	-	2	80	80	Vd) Linia 281	
	-0,838	0,005	-	7A	50	50	Vd) Linia 808	
	-0,838	-0,087	-	5A	50	50	Vd) Linia 808	
Linia nr 808 : WRZEŚNIA - PODSTOLICE								
<i>IZ Poznań</i>								
Września	135,608	136,466	-	1	80	80	Vd) Linia 281	
	135,680	136,399	-	2	80	80	Vd) Linia 281	
Linia nr 811 : STARY STAW - FRANKLINÓW								
<i>IZ Ostrów Wielkopolski</i>								
Linia nr 812 : KĘPNO R5 - HANULIN R39								
<i>IZ Ostrów Wielkopolski</i>								
Kępno	103,115	103,135	zaniżone parametry toru	3	20	20	Linia 181	
Kępno - Hanulin	1,270	1,470	ograniczona widoczność na przejeździe	1	40	-		
	1,470	1,670	ograniczona widoczność na przejeździe	1	-	40		

1	2	3	4	5	6	7	8	9
Linia nr 813 : KĘPNO KP1 - HANULIN R5								
<i>IZ Ostrów Wielkopolski</i>								
Linia nr 814 : KĘPNO R38 - HANULIN R2								
<i>IZ Ostrów Wielkopolski</i>								
Kępno	103,115	103,135	zaniżone parametry toru	3	20	20	Linia 181	
Linia nr 815 : DURZYN - KROTOSZYN								
<i>IZ Ostrów Wielkopolski</i>								
Krotoszyn	63,860	64,250	zaniżone parametry podkładów	12	20	20	Linia 281	
	63,844	63,890	-	2	40	-	Vd) Linia 281	
	63,890	64,475	-	2	60	-	Vd) Linia 281; poc. pas., szynobusy	
	63,890	64,475	-	2	50	-	Vd) Linia 281; poc. towarowe	
Linia nr 816 : KROTOSZYN - OSUSZ								
<i>IZ Ostrów Wielkopolski</i>								
Krotoszyn	63,860	64,250	zaniżone parametry podkładów	12	20	20	Linia 281	
	63,844	63,890	-	2	40	-	Vd) Linia 281	
	63,890	64,475	-	2	60	-	Vd) Linia 281; poc. pas., szynobusy	
	63,890	64,475	-	2	50	-	Vd) Linia 281; poc. towarowe	
	1,882	2,518	-	1	-	40	Vd) Linia 815	
Linia nr 819 : CHLASTAWA - KOSIECZYN								
<i>IZ Zielona Góra</i>								
Linia nr 820 : CHLASTAWA - DĄBRÓWKA ZBĄSKA								
<i>IZ Zielona Góra</i>								

1	2	3	4	5	6	7	8	9
---	---	---	---	---	---	---	---	---

Linia nr 821 : JERZMANICE LUBUSKIE - RZEPIN RzB

IZ Zielona Góra

Jerzmanice Lubuskie	216,640	217,828	zaniżone parametry techniczne rozjazdu i brak stabilizatorów iglic	1	100	100	Linia 273
	216,680	217,787	zaniżone parametry techniczne rozjazdu i brak stabilizatorów iglic	2	100	100	Linia 273
Rzepin	461,162	461,723	zaniżone parametry podkładów	14	20	20	Linia 3

Linia nr 822 : RZEPIN RzB - DRZEŃSKO

IZ Zielona Góra

Rzepin	461,162	461,723	zaniżone parametry podkładów	14	20	20	Linia 3
--------	---------	---------	------------------------------	----	----	----	---------

Linia nr 823 : POZNAŃ FRANOWO PFD - STARY MŁYN

IZ Poznań

Linia nr 824 : POKRZYWNO - POZNAŃ FRANOWO PFD

IZ Poznań

Linia nr 826 : JAROCIN R10 - JAROCIN R16 T111

Na szlaku Jarocin R10 - Jarocin R16 Tor 111 w km 0,000 - 0,593
zabronione jest stosowanie lokomotyw popychających.

IZ Ostrów Wielkopolski

Linia nr 827 : KOSTRZYN R5 - KOSTRZYN R208 T13/15A

IZ Zielona Góra

Linia nr 828 : KOSTRZYN R207 - KOSTRZYN R572 T100

IZ Zielona Góra

Linia nr 852 : RZEPIN R143 - RZEPIN R77 T178

IZ Zielona Góra

Linia nr 980 : CZERWIŃSK OSOBOWY CK - CZERWIŃSK TOWAROWY T100

IZ Zielona Góra

1	2	3	4	5	6	7	8	9
Linia nr 981 : RZEPIN RzA R3 - RZEPIN RzB R102 T44								
Na szlaku Rzepin R3 - Rzepin R103 Tor 44 w km 0,000 - 0,285 zabronione jest stosowanie lokomotyw popychających.								
<i>IZ Zielona Góra</i>								
Linia nr 982 : ZBĄSZYNEK R463 - ZBĄSZYNEK R47 T185a/117/8								
Na szlaku Zbąszynek R463 - Zbąszynek R47 Tor 185a/117/8 w km 0,000 - 2,252 zabronione jest stosowanie lokomotyw popychających.								
<i>IZ Zielona Góra</i>								
Linia nr 983 : JAROCIN R286 - JAROCIN R152 T25								
Na szlaku Jarocin R286 - Jarocin R152 Tor 25 w km 0,000 - 0,376 zabronione jest stosowanie lokomotyw popychających.								
<i>IZ Ostrów Wielkopolski</i>								
Linia nr 984 : POZNAŃ FRANOWO PFC - POZNAŃ FRANOWO PFA T209/200/150/103								
<i>IZ Poznań</i>								

Karta rozkładu jazdy pociągu

1. Strona tytułowa

Nagłówek zawiera informacje o wydawcy karty rozkładu jazdy pociągu.

Część środkowa zawiera następujące dane:

- rodzaj rozkładu jazdy;
- numer i nazwa pociągu;
- nazwa przewoźnika;
- nr oraz data złożenia wniosku;
- nr oraz data zarządzenia rozkładu jazdy;
- data i godzina wygenerowania rozkładu jazdy.

Stopka zawiera informacje dla maszynisty.

2. Strony z rozkładem jazdy złożone z 9 kolumn

1) W kolumnie 1 podane są numery linii kolejowych zgodnie z Id-12

2) W kolumnie 2 podana jest kilometracja linii kolejowych

3) W kolumnie 3 podana jest prędkość maksymalna dla jazdy pociągu po torze prawym

4) W kolumnie 4 podana jest prędkość maksymalna dla jazdy pociągu po torze lewym



=

między 2 a 3 kolumną oznacza jazdę pociągu po torze prawym;

między 4 a 5 kolumną oznacza jazdę pociągu po torze lewym

5) W kolumnie 5 podana jest nazwa posterunku ruchu/przystanku osobowego, rodzaj postoju, znaki i skróty używane w rozkładzie jazdy, rodzaje urządzeń sterowania ruchem na szlaku

Oznaczenie szlaku (między kolumną 5 i 6)

I

=

szlak jednotorowy (linia gruba)

II

=

szlak dwu lub więcej torowy (dwie linie półgrube)

Objaśnienia znaków i skrótów używanych w kolumnie 5.

b	=	miejsce dojazdu do bocznicy, punktu ładunkowego
gt	=	grupa torów wydzielona w obrębie stacji
m	=	mijanka
opm	=	obsługa przejazdu przez drużynę pociągu
pe	=	posterunek odstępowy (obsługiwany lub automatyczny)
pb	=	posterunek bocznicowy
pgr	=	punkt graniczny
po	=	przystanek osobowy publiczny
podg	=	posterunek odgałęźny
pp	=	punkt przeładunkowy
ps	=	przystanek służbowy
pst	=	obiekt kolei obcych
pprj	=	punkt pomocniczy do konstrukcji rozkładu jazdy
pzs	=	miejsce odgałęzienia linii kolejowych, wydzielone pomocniczo do konstrukcji rozkładu jazdy w obszarze stacji, np. Wwa Praga R21-46 pzs
stth	=	stacja techniczna
zz	=	miejsce zmiany systemu zasilania
(6-18)	=	posterunek ruchu czynny we wskazanych godzinach
(1)-(5)	=	posterunek ruchu czynny okresowo (w dniach tygodnia)
Uwagi:	1)	Nazwy stacji opisane są wytłuszczoną czcionką np. Pruszków , a stacje węzłowe dużymi literami np. W-WA WSCHODNIA
	2)	Nazwy pozostałych posterunków ruchu, posterunków ekspedycyjnych, miejsc złączenia linii kolejowych, punktów pomocniczych do konstrukcji rozkładu jazdy, opisane są zwykłą czcionką np. Józefinów podg
Z	=	posterunek ruchu zamknięty
K	=	zgłoszenie o wjeździe pociągu z sygnałami końca pociągu, należy do obowiązków drużyny pociągowej
Kz	=	na żądanie dyżurnego ruchu zgłoszenie o wjeździe pociągu z sygnałami końca pociągu, należy do obowiązków drużyny pociągowej
NZ	=	postój „na żądanie” podróznego
W24	=	posterunek ruchu, na którym zezwoleniem dla wyjazdu na tor szlakowy w kierunku przeciwnym do zasadniczego (szlak z blokadą liniową jednokierunkową dla jazdy w kierunku zasadniczym lub bez blokady liniowej) jest sygnał zezwalający lub sygnał zastępczy "Sz" z równocześnie wyświetlonym wskaźnikiem W24 (albo w porze dziennej uzupełniony nieoświetloną tablicą ze wskaźnikiem W24), po uprzedzeniu rozkazem pisemnym

Objaśnienia znaków i skrótów używanych w kolumnie 5.

T	=	trudny podjazd do stacji dla pociągu towarowego. Zatrzymanie przed semaforem wjazdowym grozi niemożnością ruszenia
APO	=	automatyczny posterunek odstępowy, którego semaforem dysponuje zdalnie nastawnia określona dodanym skrótem literowym, np. APO Wo
UZS	=	posterunek ruchu posiadający urządzenia do zdalnego sterowania na odcinku zpr (zdalnego prowadzenia ruchu) lub dysponujący semaforem odstępowym APO
ZS	=	posterunek ruchu zdalnie sterowany
ZSM	=	posterunek ruchu zdalnie sterowany, z możliwością miejscowego nastawiania
Uwagi:	1)	jeśli zdalne sterowanie lub dysponowanie dotyczy semaforów przy jednym z torów szlakowych to oznaczenie APO, ZS jest uzupełniane odpowiednio numerem tego toru np. ZS1
	2)	oznaczenie ZS, ZSM jest uzupełnione skrótem literowym nastawni zdalnego sterowania np. podg Gołąbki ZS Bł
R1	=	posterunek ruchu wyposażony w radiotelefon pracujący na kanale oznaczonym cyfrą – stosowany również na liniach z łącznością cyfrową GSM-R
S5	=	posterunek ruchu spółki PKP SKM Trójmiasto wyposażony w radiotelefon pracujący na kanale oznaczonym cyfrą
K1	=	posterunek ruchu Jastrzębskiej Spółki Kolejowej wyposażony w radiotelefon pracujący na kanale oznaczonym cyfrą
GSM-R	=	posterunek ruchu wyposażony w cyfrowy, naziemny system łączności radiowej z dodatkiem numeru CT-7
H	=	zainstalowane są urządzenia SHP
R307	=	posterunek ruchu, z którego kierujący pojazdem kolejowym nie może odjechać bez otrzymania rozkazu pisemnego "O" na dalszy odcinek jazdy, chyba, że otrzymał już rozkaz odnoszący się do odcinka lub szlaku stycznego (przyległego) do tego posterunku
RT	=	posterunek ruchu, na którym rozmowy w sieci radiołączności pociągowej są rejestrowane.





Oznaczenia urządzeń sterowania ruchem na szlaku w kolumnie 5.

skrót urządzeń srk	rodzaj urządzeń na szlaku (odstępie) przyległym do posterunku następczego dla danego kierunku jazdy	
PP	=	jednodostępowa (pólsamoczynna) blokada liniowa na szlaku dwu lub więcej torowym, przystosowana dla jazdy pociągu po torze w kierunku przeciwnym do zasadniczego
S	=	trzystawna wieloodstępowa (samoczynna) blokada liniowa na szlaku jednotorowym lub jednokierunkowa na szlaku dwutorowym dla jazdy pociągu w kierunku zasadniczym
SS	=	trzystawna wieloodstępowa (samoczynna) blokada liniowa na szlaku dwu lub więcej torowym, przystosowana dla jazdy pociągu po torze w kierunku przeciwnym do zasadniczego
SP	=	trzystawna wieloodstępowa (samoczynna) blokada liniowa dla jazdy pociągu w kierunku zasadniczym i jednodostępowa (pólsamoczynna) blokada liniowa przystosowana dla jazdy pociągu po torze w kierunku przeciwnym do zasadniczego, na szlaku dwu lub więcej torowym
PS	=	jednodostępowa (pólsamoczynna) blokada liniowa dla jazdy pociągu w kierunku zasadniczym i trzystawna wieloodstępowa (samoczynna) blokada liniowa przystosowana dla jazdy pociągu po torze w kierunku przeciwnym do zasadniczego, na szlaku dwu lub więcej torowym
4S	=	czterostawna wieloodstępowa (samoczynna) blokada liniowa: na szlaku jednotorowym lub jednokierunkowa na szlaku dwutorowym dla jazdy pociągu w kierunku zasadniczym
4SS	=	czterostawna wieloodstępowa (samoczynna) blokada liniowa na szlaku dwu lub więcej torowym, przystosowana dla jazdy pociągu po torze w kierunku przeciwnym do zasadniczego
4SP	=	czterostawna wieloodstępowa (samoczynna) blokada liniowa dla jazdy pociągu w kierunku zasadniczym i jednodostępowa (pólsamoczynna) blokada liniowa przystosowana dla jazdy pociągu po torze w kierunku przeciwnym do zasadniczego, na szlaku dwu lub więcej torowym
P4S	=	jednodostępowa (pólsamoczynna) blokada liniowa dla jazdy pociągu w kierunku zasadniczym i czterostawna wieloodstępowa (samoczynna) blokada liniowa przystosowana dla jazdy pociągu po torze w kierunku przeciwnym do zasadniczego, na szlaku dwu lub więcej torowym
L1	=	zainstalowane są przytorowe urządzenia systemu ERTMS/ETCS poziom 1.
L2	=	zainstalowane są przytorowe urządzenia systemu ERTMS/ETCS poziom 2.
L1LS	=	zainstalowane są przytorowe urządzenia systemu ERTMS/ETCS poziom 1LS (ograniczonego nadzoru)
Uwaga:	1)	brak oznaczenia rodzaju blokady informuje, że na szlaku jednotorowym urządzona jest blokada jednodostępowa (pólsamoczynna) a na szlaku dwutorowym jednodostępowa (pólsamoczynna) jednokierunkowa dla jazdy pociągu w kierunku zasadniczym, albo blokada liniowa nie występuje

W kolumnie 5 obok nazwy posterunku ruchu, przystanku osobowego:

ph	=	postój handlowy - obsługa pasażera
->ph	=	postój handlowy tylko dla wsiadających
ph->	=	postój handlowy tylko dla wysiadających
pn	=	postój niehandlowy - tylko dla potrzeb przewoźnika
zp	=	zatrzymuje się w razie potrzeby (stosuje się w przypadku dojazdu, zjazdu pracowników kolejowych na posterunki blokowe, podstacje trakcyjne itp.) po uprzednim zgłoszeniu kierownikowi pociągu
pm	=	praca manewrowa na stacji z wymianą grup wagonów bez zmiany brutta lub wymiana lokomotywy
pt	=	postój tylko dla potrzeb technicznych (w zależności od sytuacji ruchowej postój może zostać skrócony lub pominięty – nie dotyczy postojów dla wydawania rozkazów pisemnych i postojów na odcinkach i stacjach granicznych)
zd	=	zmiana drużyny
zc	=	zmiana czoła pociągu

Symbole na sieci DB Netz w kolumnie 5 obok nazwy posterunku ruchu:

	=	Ograniczenie wartości natężenia prądu w sieci trakcyjnej. Symbol występuje z podaniem wartości ograniczenia np. „600 A”.
	=	Koniec elektryfikacji.
	=	Koniec najbliższego okręgu zwrotnicowego przy wyjeździe ze stacji lub jeździe przez posterunek odgałęźny.
	=	Skrócona odległość między tarczą ostrzegawczą a semaforem lub skrócona droga hamowania.

6) W kolumnie 6:

w rubryce 1 podana jest godzina odjazdu, przyjazdu, przejazdu przez posterunek ruchu/punkt rozkładowy oraz skrót rodzaju i numer pociągu; w rubryce 2 czas jazdy pomiędzy wcześniejszym i danym posterunkiem (w liczniku czas normalny, w mianowniku czas skrócony o ile jest mniejszy od normalnego); Dla postoju handlowego w rubryce 1 kolor tła jest szary.

Skrót rodzaju pociągu w kolumnie 6 obok numeru pociągu.

Rodzaje pociągów	Trakcja				
	parowa	elektryczna		spalinowa	
		lokomotywy	zespoły i wagony trakcyjne	lokomotywy	zespoły i wagony trakcyjne
A. Pociągi pasażerskie					
EuroCity – ekspresowy międzynarodowy		ECE	ECJ	ECS	ECM
EuroNight – nocny ekspresowy międzynarodowy		ENE		ENS	
Ekspresowy krajowy (w tym InterCity)		EIE	EIJ	EIS	EIM
Międzynarodowy pospieszny		MME	MMJ	MMS	MMM
Międzywojewódzki pospieszny		MPE	MPJ	MPS	MPM
Międzywojewódzki pospieszny nocny lub typu hotelowego		MHE	MHJ	MHS	
Międzywojewódzki osobowy		MOE	MOJ	MOS	MOM
Wojewódzki osobowy międzynarodowy	RMP	RME	RMJ	RMS	RMM
Wojewódzki pospieszny	RPP	RPE	RPJ	RPS	RPM
Wojewódzki osobowy	ROP	ROE	ROJ	ROS	ROM
Wojewódzki osobowy w komunikacji aglomeracyjnej		RAE	RAJ	RAS	RAM
Próżny skład pasażerski – od/do pociągów pasażerskich	PWP	PWE	PWJ	PWS	PWM
Próżny skład pasażerski [pociągi próbne, pojazdy trakcyjne i pomocnicze w stanie nieczynnym, skład lokomotyw]	PXP	PXE	PXJ	PXS	PXM
B. Pociągi towarowe					
1. Pociągi towarowe w ruchu międzynarodowym					
Do międzynarodowych przewozów jednostek transportu intermodalnego i próżnych platform po przewozie lub do przewozu jednostek transportu intermodalnego		TCE		TCS	
Do międzynarodowych przewozów masowych		TGE		TGS	
Do międzynarodowych przewozów niemasywowych		TRE		TRS	

Skrót rodzaju pociągu w kolumnie 6 obok numeru pociągu.

Rodzaje pociągów	Trakcja				
	parowa	elektryczna		spalinowa	
		lokomotywy	zespoły i wagony trakcyjne	lokomotywy	zespoły i wagony trakcyjne
2. Pociągi towarowe w ruchu krajowym					
Do krajowych przewozów jednostek transportu intermodalnego i próżnych platform po przewozie lub do przewozu jednostek transportu intermodalnego		TDE		TDS	
Do przewozów masowych		TME		TMS	
Do przewozów niemasywnych		TNE		TNS	
Do obsługi stacji i bocznic	TKP	TKE		TKS	
Próżne wagony z/do naprawy, pociągi próbne oraz pozostałe pociągi		TSE	TSJ	TSS	TSM
Skład lokomotyw – powyżej 3 lokomotyw		THE		THS	
C. Pojazdy kolejowe luzem					
Lokomotywa do i od pociągów pasażerskich	LPP	LPE		LPS	
Lokomotywa do i od pociągów towarowych	LTP	LTE		LTS	
Lokomotywa luzem do i od pociągów utrzymaniowo-naprawczych, , pojazd kolejowy zaliczany do taboru specjalnego, pojazd pomocniczy		LZE		LZS	
Lokomotywa od/do prac manewrowych, pozostałe lokomotywy luzem, pojazd kolejowy zaliczany do taboru specjalnego, pojazd pomocniczy		LSE		LSS	
D. Pociągi utrzymaniowo - naprawcze					
Ratunkowy		ZGE	ZGJ	ZGS	ZGM
Inspekcyjny, diagnostyczny		ZNE	ZNJ	ZNS	ZNM
Inne utrzymaniowe		ZUE		ZUS	ZUM

7) W kolumnie 7 podany jest typ taboru.

8) W kolumnie 8 podane jest obciążenie lokomotywy w tonach oraz długość pociągu w metrach.

9) W kolumnie 9 podana jest szybkość maksymalna składu, wymagany % masy hamującej oraz oznaczenie rodzaju hamulca.

P, R lub R+MG	=	Hamulec szybko działający (I)
---------------	---	-------------------------------

G	=	Hamulec wolno działający (II)
---	---	-------------------------------

Uwaga:		Nastawienie rodzaju hamulca na poszczególnych pojazdach w składzie pociągu reguluje instrukcja przewoźnika.
--------	--	---

Pod tabelą rozkładu jazdy (na dole strony) występują pola:
Kursuje:

(+)	=	kursuje w dni świąteczne (niedziele i święta)
-----	---	---

(1)	=	kursuje w poniedziałki
-----	---	------------------------

(2)	=	kursuje we wtorki
-----	---	-------------------

(3)	=	kursuje w środy
-----	---	-----------------

(4)	=	kursuje w czwartki
-----	---	--------------------

(5)	=	kursuje w piątki
-----	---	------------------

(6)	=	kursuje w soboty
-----	---	------------------

(7)	=	kursuje w niedziele
-----	---	---------------------

(1/2, 2/3, 3/4, 4/5, 5/6, 6/7, 7/1)	=	kursuje na przełomie niektórych dni tygodnia (z poniedziałku na wtorek, z wtorku na środę, ze środy na czwartek, z czwartku na piątek, z piątku na sobotę, z soboty na niedzielę, z niedzieli na poniedziałek)
-------------------------------------	---	--

(1)-(7)	=	kursuje od poniedziałku do niedzieli
---------	---	--------------------------------------

(A)	=	kursuje od poniedziałku do piątku
-----	---	-----------------------------------

(B)	=	kursuje codziennie oprócz soboty
-----	---	----------------------------------

(C)	=	kursuje w soboty, niedziele i święta
-----	---	--------------------------------------

(D)	=	kursuje od poniedziałku do piątku oprócz dni świątecznych
-----	---	---

(E)	=	kursuje od poniedziałku do soboty oprócz dni świątecznych
-----	---	---

Uwagi do rozkładu:

Szczegółowa informacja dla określenia charakteru pociągu oraz rodzaju przewożonej przesyłki, wraz z np. numerem zgody na przewóz przesyłki nadzwyczajnej.

Uwagi dodatkowe:

***1), *2), ... *x)**

Odnosiniki kierujące do tekstu (oznaczonego takim samym znakiem) zawierającego dodatkowe informacje dotyczące szlaku lub posterunku ruchu

POSTANOWIENIE

o stosowaniu skróconych czasów jazdy

Czasy jazdy ustalono z dokładnością do 0,1 minuty (wskazanej w indeksie górnym np. 12³) przy uwzględnieniu obciążenia pociągu przewidzianego w rozkładzie jazdy.

Na szlakach lub odcinkach wskazane są normalne i skrócone czasy jazdy.

W przypadku opóźnienia pociągu, przy czynnym prędkościomierzu, maszynista obowiązany jest do skracania czasów jazdy, przez stosowanie w ramach możliwości konstrukcyjnych pojazdu kolejowego, maksymalnej prędkości ujętej w rozkładzie jazdy dla danego pociągu.

WYKAZ ZMIAN

Numer zmiany	Zarządzenie IZ o zmianie w Dodatku 2				Zmian dokonał/a:	
	Nr pisma IZ16EI.611.	Z dnia	Na stronie	Ważne od dnia	W dniu	Nazwisko i imię
Errata	10.2026.WG.1	05.03.2026	18, 19, 32	08.03.2026	05.03.2026	Lemiesz Jakub
1	10.2026.WG.2	05.03.2026	25, 36	08.03.2026	05.03.2026	Gaca Wojciech
2	13.2026.JL.1	10.03.2026	14	12.03.2026	10.03.2026	Lemiesz Jakub
3	15.2026.JL.1	30.03.2026	25	31.03.2026	30.03.2026	Lemiesz Jakub
4	17.2026.JL.1	10.04.2026	10, 32	13.04.2026	10.04.2026	Lemiesz Jakub
5						
6						
7						
8						
9						
10						
11						
12						
13						
14						
15						
16						
17						
18						
19						
20						